

PURMO
ROMÂNIA 2015

Catalog tehnic

Convectorsi Aura

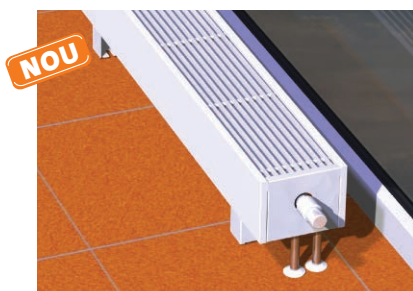
convectori

Tipuri și modele	3
Aura Comfort.....	4
Aura Basic	12
Aura Bench.....	20
Aura Slim Comfort	26
Aura Slim Basic.....	36
Instrucțiuni de instalare.....	46
Versiuni non-standard.....	49
Caracteristici hidraulice.....	50
Utilizare și întreținere.....	51
Coefficienți de corecție	52
Accesorii.....	53
Convectori Aura - condiții de garanție	54

Tipuri și modele

convectorsi

exemple

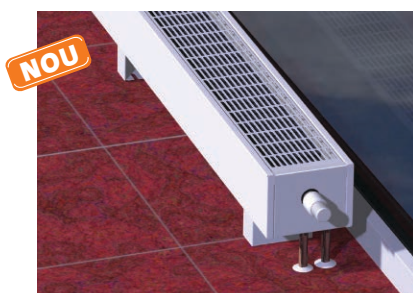
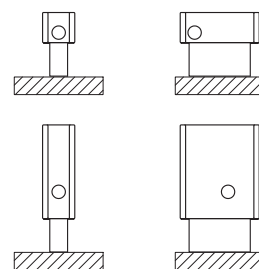


Aura Comfort

(versiune cu montaj pe pardoseală)

2 racorduri

înălțime [mm]: 90, 140, 240, 280
 lățime [mm]: 96, 146, 186, 236
 lungime totală [mm]: de la 600 până la 2900

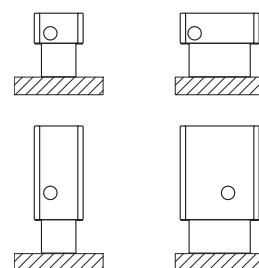


Aura Basic

(versiune cu montaj pe pardoseală)

2 racorduri

înălțime [mm]: 90, 140, 240, 280
 lățime [mm]: 146, 186, 236
 lungime totală [mm]: de la 600 până la 2900

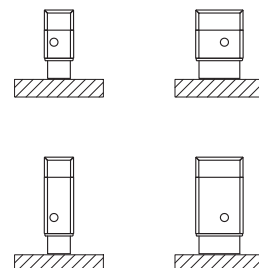


Aura Bench

(versiune cu montaj pe pardoseală, cu șezut din lemn)

2 racorduri

înălțime [mm]: 140, 240, 280
 lățime [mm]: 146, 186, 236
 lungime totală [mm]: de la 800 până la 2200

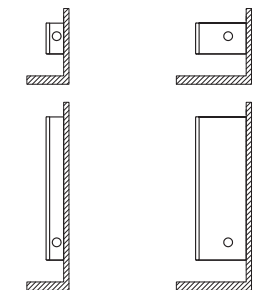


Aura Slim Comfort

(versiune cu montaj pe perete)

2 racorduri

lungime totală [mm]: 140, 240, 280, 350, 500, 650
 lățime [mm]: 80, 130, 180, 230
 lungime totală [mm]: de la 400 până la 2000

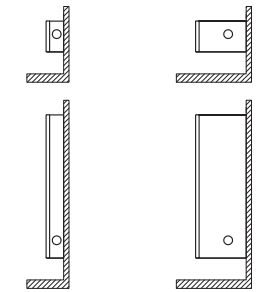


Aura Slim Basic

(versiune cu montaj pe perete)

2 racorduri

lungime totală [mm]: 140, 240, 280, 350, 500, 650
 lățime [mm]: 80, 130, 180, 230
 lungime totală [mm]: de la 400 până la 2000



convectorsi

NOU

Aura Comfort

Convectoarele Aura Comfort pot fi utilizate în diferite interioare, în clădiri de birouri, sere sau magazine cu vitrine mari, în special în camere cu spații mari vitrate. Schimbătorul de căldură din cupru și aluminiu este protejat de un panou din oțel cu grilă din duraluminiu. Panoul convectorului Aura nu este încălzit direct de agentul termic, astfel că se reduc foarte mult pierderile de energie prin radiație în zona suprafețelor vitrate și, prin urmare, contribuie la reducerea costurilor de operare. Aceste convectoare se montează pe pardoseală folosind suporturi estetice de montaj. Convectoarele Aura Comfort sunt produse în 265 de tipuri standard cu dimensiuni diferite.

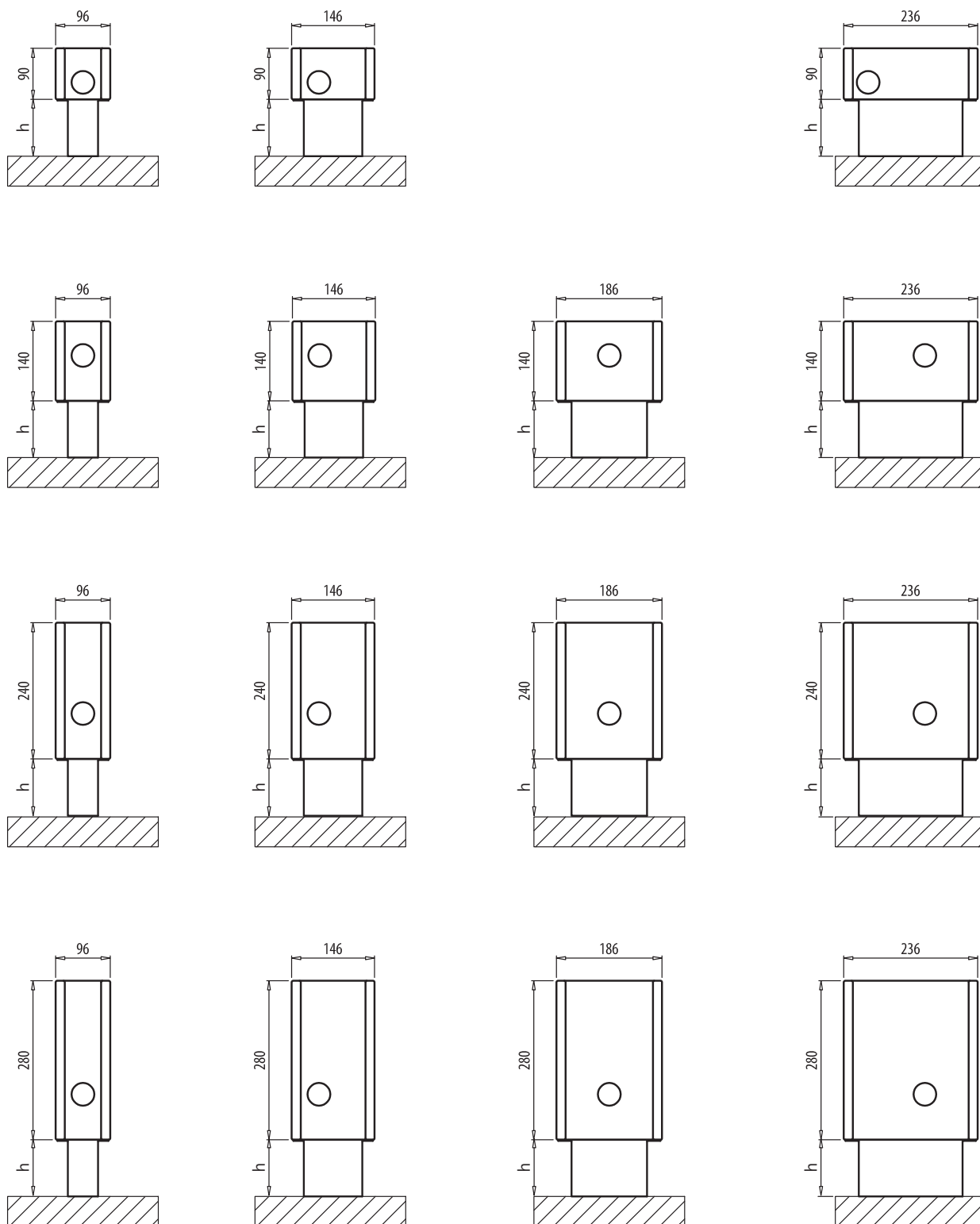
specificatii tehnice

- Lățime: 96, 146, 186, 236 mm
- Lungime: od 600 do 2900 mm
- Înălțime: 90, 140, 240, 280 mm
- Conexiuni: 2 x G 1/2" - filet interior
- Presiune de lucru: 10 bar
- Temperatură maximă: 110 °C
- Presiune de probă: 13 bar



- Accesorii standard incluse în set cu convectorul:
 - schimbător de căldură, rezistent la coroziune, din cupru/aluminiu cu conținut redus de apă, având la capăt două racorduri cu filet interior de G 1/2"
 - carcasă cu grilaj longitudinal din duraluminiu
 - suporturi de montaj pentru pardoseala finisată sau nefinisată
 - supapă de aerisirecarcasa din oțel cu grilaj din duraluminiu și suportii de montaj vopsiți în culoarea alb RAL 9016
conexiunea standard se face pe partea dreaptă (la cerere, este posibilă și echiparea pentru conexiune pe partea stângă, prin comandă prealabilă)
- Accesorii opționale:
 - accesorii de reglare a agentului termic - robinet termostatic și robinet de închidere și echilibrare
 - cap termostatic
 - carcasă și alte elemente componente vopsite în diferite culori, altele decât albul standard RAL 9016
 - schimbător de căldură vopsit
 - capace pentru suporturile de montaj.

vedere laterală



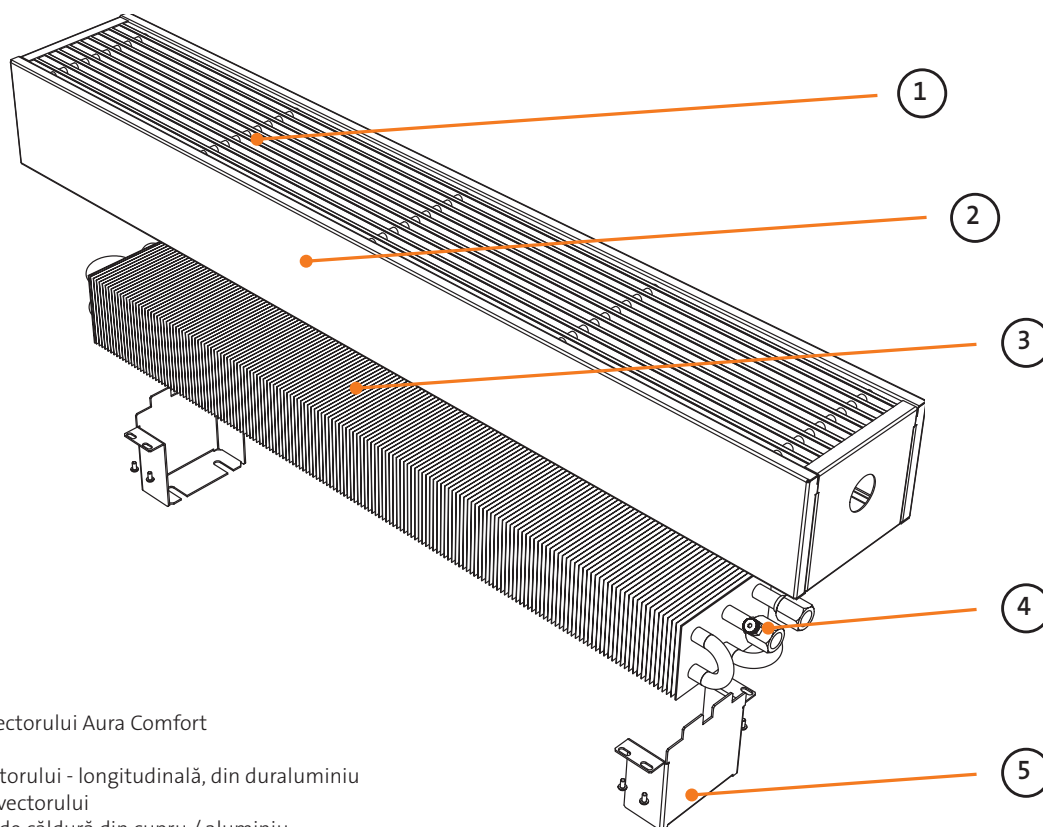
h - distanța de la podea

h = 100 mm pentru versiune WKF (până la pardoseala finită)

h = 100 - 235 mm pentru versiune WKH (până la pardoseala finită)

convectori

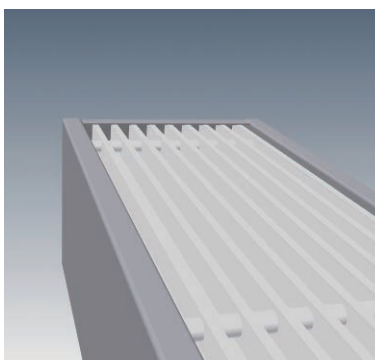
Aura Comfort



Structura convectorului Aura Comfort

- 1 - Grila convectorului - longitudinală, din duraluminiu
- 2 - Carcasa convectorului
- 3 - Schimbător de căldură din cupru / aluminiu
- 4 - Supapă de aerisire
- 5 - Suporturi de montaj

Convector Aura Comfort
– grilă longitudinală din duraluminiu



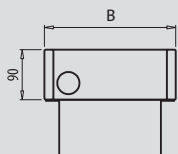
Greutate și cantitate agent termic

înălțime	[mm]	90			140				240				280			
lățime	[mm]	96	146	236	96	146	186	236	96	146	186	236	96	146	186	236
greutate WKF	[kg/m]	7,1	8,4	10,9	9,0	10,9	12,6	14,4	12,3	14,0	15,8	17,7	13,5	15,2	17,1	19,1
greutate WKH	[kg/m]	10,7	11,4	13,7	12,2	13,9	15,5	17,2	15,4	17,0	18,7	20,5	16,6	18,2	20,0	21,8
cantitate agent termic	[l/m]	0,2	0,4	0,8	0,4	0,7	1,1	1,5	0,4	0,7	1,1	1,5	0,4	0,7	1,1	1,5

Aura Comfort - înălțime 90 mm

convectori

NOU



EXEMPLU COD COMANDĂ: **AURA WKF 09 100 14 00**

nume _____
 înălțime [cm] _____
 lungime [cm] _____
 lățime [cm] _____
 culoare convector _____



Lc lungime totală [mm]	parametri t _v /t _r /t _i [°C]	B - lățime [mm]		
		96	146	236
600	75/65/20	109	245	549
	70/55/20	86	194	435
	55/45/20	54	121	271
700	75/65/20	128	286	640
	70/55/20	101	227	507
	55/45/20	63	141	316
800	75/65/20	145	326	732
	70/55/20	115	259	580
	55/45/20	72	161	361
900	75/65/20	164	368	824
	70/55/20	130	292	653
	55/45/20	81	182	407
1000	75/65/20	182	408	915
	70/55/20	144	324	726
	55/45/20	90	201	451
1100	75/65/20	200	449	1006
	70/55/20	159	356	798
	55/45/20	99	222	496
1200	75/65/20	219	490	1098
	70/55/20	174	389	871
	55/45/20	108	242	542
1300	75/65/20	237	531	1190
	70/55/20	188	421	944
	55/45/20	117	262	587
1400	75/65/20	255	571	1281
	70/55/20	202	453	1016
	55/45/20	126	282	632
1500	75/65/20	273	612	1373
	70/55/20	216	485	1089
	55/45/20	135	302	677
1600	75/65/20	291	653	1464
	70/55/20	231	518	1161
	55/45/20	144	322	722
1800	75/65/20	327	734	1646
	70/55/20	259	582	1305
	55/45/20	161	362	812
2000	75/65/20	364	816	1830
	70/55/20	289	647	1451
	55/45/20	180	403	903
2200	75/65/20		898	2013
	70/55/20		712	1596
	55/45/20		443	993
2400	75/65/20		979	2196
	70/55/20		776	1741
	55/45/20		483	1083
2600	75/65/20		1061	2379
	70/55/20		841	1886
	55/45/20		523	1174
2800	75/65/20		1176	2604
	70/55/20		933	2065
	55/45/20		580	1285
2900	75/65/20		1233	2764
	70/55/20		978	2192
	55/45/20		608	1364

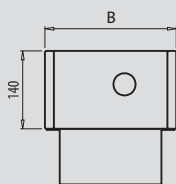
Randamentul termic al convectoarelor [W] în conformitate cu standardele PN-EN 442 pentru parametri 75/65/20 °C, 70/55/20 °C și 55/45/20 °C.

Toți convectoarele Aura sunt disponibili la cerere.

convectorsi

Aura Comfort - înălțime 140 mm

NOU



EXEMPLU COD COMANDĂ: **AURA WKF 14 100 19 00**

nume _____
 înălțime [cm] _____
 lungime [cm] _____
 lățime [cm] _____
 culoarea convectorului _____

Lc lungime totală [mm]	parametri $t_r / t_r / t_i$ [°C]	B - lățime [mm]			
		96	146	186	236
600	75/65/20	197	379	554	722
	70/55/20	156	301	439	573
	55/45/20	97	187	273	356
700	75/65/20	229	442	647	842
	70/55/20	182	350	513	668
	55/45/20	113	218	319	415
800	75/65/20	262	506	739	963
	70/55/20	208	401	586	764
	55/45/20	129	250	365	475
900	75/65/20	295	569	832	1083
	70/55/20	234	451	660	859
	55/45/20	146	281	410	534
1000	75/65/20	328	632	924	1203
	70/55/20	260	501	733	954
	55/45/20	162	312	456	594
1100	75/65/20	360	695	1016	1324
	70/55/20	285	551	806	1050
	55/45/20	178	343	501	653
1200	75/65/20	393	758	1108	1444
	70/55/20	312	601	879	1145
	55/45/20	194	374	547	712
1300	75/65/20	431	834	1220	1591
	70/55/20	342	661	967	1262
	55/45/20	213	411	602	785
1400	75/65/20	469	909	1332	1737
	70/55/20	372	721	1056	1377
	55/45/20	231	448	657	857
1500	75/65/20	507	985	1444	1884
	70/55/20	402	781	1145	1494
	55/45/20	250	486	712	929
1600	75/65/20	544	1060	1556	2030
	70/55/20	431	841	1234	1610
	55/45/20	268	523	768	1002
1800	75/65/20	619	1211	1779	2322
	70/55/20	491	960	1411	1841
	55/45/20	305	597	878	1146
2000	75/65/20	695	1363	2003	2615
	70/55/20	551	1081	1588	2074
	55/45/20	343	672	988	1290
2200	75/65/20	770	1514	2227	2908
	70/55/20	611	1201	1766	2306
	55/45/20	380	747	1099	1435
2400	75/65/20	847	1666	2451	3200
	70/55/20	672	1321	1944	2537
	55/45/20	418	822	1209	1579
2600	75/65/20	925	1818	2675	3493
	70/55/20	733	1442	2121	2770
	55/45/20	456	897	1320	1723
2800	75/65/20	1008	1988	2912	3780
	70/55/20	799	1576	2309	2997
	55/45/20	497	981	1437	1865
2900	75/65/20	1041	2047	3010	3931
	70/55/20	825	1623	2387	3117
	55/45/20	514	1010	1485	1939

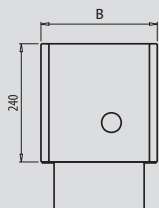
Randamentul termic al convectorilor [W] în conformitate cu standardele PN-EN 442 pentru parametri 75/65/20 °C, 70/55/20 °C și 55/45/20 °C.

Toți convectorii Aura sunt disponibili la cerere.

Aura Comfort - înălțime 240 mm

convectori

NOU



EXEMPLU COD COMANDĂ: **AURA WKF 24 100 19 00**

nume _____
 înălțime [cm] _____
 lungime [cm] _____
 lățime [cm] _____
 culoarea convectorului _____



Lc lungime totală [mm]	parametri t _T / t _R / t _I [°C]	B - lățime [mm]			
		96	146	186	236
600	75/65/20	268	515	753	982
	70/55/20	213	408	597	779
	55/45/20	132	254	371	484
700	75/65/20	311	601	880	1145
	70/55/20	247	477	698	908
	55/45/20	153	297	434	565
800	75/65/20	356	688	1005	1310
	70/55/20	282	546	797	1039
	55/45/20	176	339	496	646
900	75/65/20	401	774	1132	1473
	70/55/20	318	614	898	1168
	55/45/20	198	382	558	727
1000	75/65/20	446	860	1257	1636
	70/55/20	354	682	997	1297
	55/45/20	220	424	620	807
1100	75/65/20	490	945	1382	1801
	70/55/20	389	749	1096	1428
	55/45/20	242	466	682	889
1200	75/65/20	534	1031	1508	1964
	70/55/20	423	818	1196	1557
	55/45/20	263	509	744	969
1300	75/65/20	586	1134	1660	2163
	70/55/20	465	899	1316	1715
	55/45/20	289	559	819	1067
1400	75/65/20	638	1237	1812	2362
	70/55/20	506	981	1437	1873
	55/45/20	315	610	894	1165
1500	75/65/20	689	1340	1964	2562
	70/55/20	546	1063	1557	2032
	55/45/20	340	661	969	1264
1600	75/65/20	740	1443	2116	2761
	70/55/20	587	1144	1678	2189
	55/45/20	365	712	1044	1362
1800	75/65/20	842	1648	2420	3158
	70/55/20	668	1307	1919	2504
	55/45/20	415	813	1194	1558
2000	75/65/20	945	1854	2724	3556
	70/55/20	749	1470	2160	2820
	55/45/20	466	915	1344	1754
2200	75/65/20	1047	2059	3029	3955
	70/55/20	830	1633	2402	3136
	55/45/20	517	1016	1494	1951
2400	75/65/20	1152	2266	3333	4352
	70/55/20	913	1797	2643	3451
	55/45/20	568	1118	1644	2147
2600	75/65/20	1258	2473	3638	4750
	70/55/20	998	1961	2885	3767
	55/45/20	621	1220	1795	2343
2800	75/65/20	1372	2688	3953	5162
	70/55/20	1088	2131	3135	4093
	55/45/20	677	1326	1950	2547
2900	75/65/20	1416	2784	4094	5346
	70/55/20	1123	2208	3246	4239
	55/45/20	699	1373	2020	2637

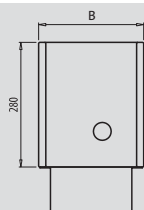
Randamentul termic al convectorilor [W] în conformitate cu standardele PN-EN 442 pentru parametri 75/65/20 °C, 70/55/20 °C și 55/45/20 °C.

Toți convectorii Aura sunt disponibili la cerere.

convectori

Aura Comfort - înălțime 280 mm

NOU



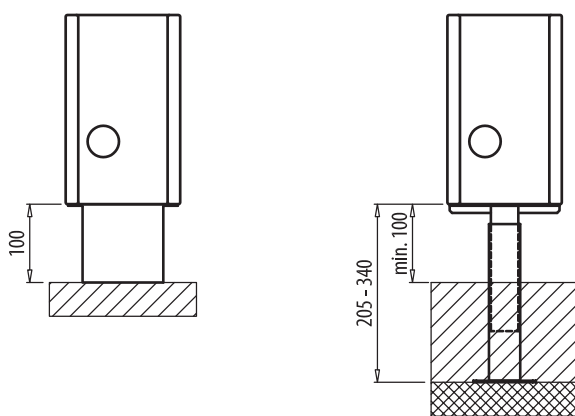
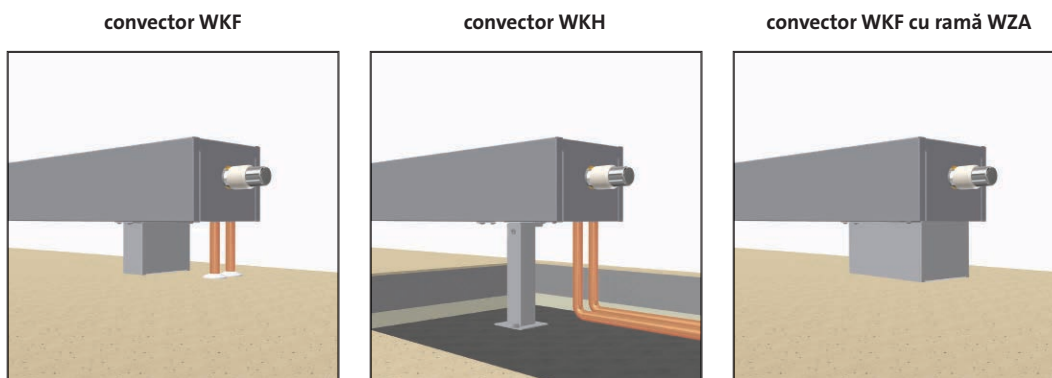
EXEMPLU COD COMANDĂ: **AURA WKF 28 100 19 00**

nume _____
 înălțime [cm] _____
 lungime [cm] _____
 lățime [cm] _____
 culoarea convectorului _____

Lc lungime totală [mm]	parametri $t_r / t_r / t_l$ [°C]	B - lățime [mm]			
		96	146	186	236
600	75/65/20	290	557	814	1061
	70/55/20	230	442	645	841
	55/45/20	143	275	402	523
700	75/65/20	337	650	951	1238
	70/55/20	267	515	754	982
	55/45/20	166	321	469	611
800	75/65/20	385	744	1086	1416
	70/55/20	305	590	861	1123
	55/45/20	190	367	536	699
900	75/65/20	434	836	1223	1592
	70/55/20	344	663	970	1262
	55/45/20	214	412	603	785
1000	75/65/20	482	929	1358	1768
	70/55/20	382	737	1077	1402
	55/45/20	238	458	670	872
1100	75/65/20	529	1022	1494	1946
	70/55/20	419	810	1185	1543
	55/45/20	261	504	737	960
1200	75/65/20	578	1115	1630	2123
	70/55/20	458	884	1293	1683
	55/45/20	285	550	804	1047
1300	75/65/20	634	1226	1795	2338
	70/55/20	503	972	1423	1854
	55/45/20	313	605	886	1153
1400	75/65/20	689	1337	1959	2553
	70/55/20	546	1060	1553	2024
	55/45/20	340	660	966	1260
1500	75/65/20	745	1448	2123	2769
	70/55/20	591	1148	1683	2196
	55/45/20	368	714	1047	1366
1600	75/65/20	800	1559	2287	2984
	70/55/20	634	1236	1814	2366
	55/45/20	395	769	1128	1472
1800	75/65/20	910	1782	2616	3413
	70/55/20	722	1413	2074	2706
	55/45/20	449	879	1291	1684
2000	75/65/20	1022	2004	2945	3844
	70/55/20	810	1589	2335	3048
	55/45/20	504	989	1453	1896
2200	75/65/20	1132	2226	3274	4275
	70/55/20	898	1765	2596	3390
	55/45/20	558	1098	1615	2109
2400	75/65/20	1245	2449	3603	4704
	70/55/20	987	1942	2857	3730
	55/45/20	614	1208	1778	2321
2600	75/65/20	1360	2673	3932	5135
	70/55/20	1078	2120	3118	4072
	55/45/20	671	1319	1940	2533
2800	75/65/20	1477	2905	4272	5580
	70/55/20	1171	2304	3388	4425
	55/45/20	729	1433	2108	2753
2900	75/65/20	1530	3009	4425	5779
	70/55/20	1213	2386	3509	4583
	55/45/20	755	1484	2183	2851

Randamentul termic al convectorilor [W] în conformitate cu standardele PN-EN 442 pentru parametri 75/65/20 °C, 70/55/20 °C și 55/45/20 °C.

Toți convectorii Aura sunt disponibili la cerere.



OBSERVAȚIE:
Pentru convectorii cu suporți de montaj pentru pardoseala finită (WKF) poate fi comandată o ramă suplimentară (WZA) pentru a proteja țevile de legătură. Disponibilă pentru convectorii cu lățime de 146, 186 și 236 mm.

Observație:

Suportii de montaj pentru instalarea pe pardoseala finită (WKF). Suportii de montaj ajustabili pe înălțime pentru instalarea pe pardoseala nefinisată (WKH).

Număr de suportii:

Lungime de la 600 până la 1600 mm: 2 bucăți
Lungime de la 1800 până la 2900 mm: 3 bucăți
Suportii non-standard, disponibili la cerere
Ilustrarea suportilor de montaj este doar schematică.

Accesoriiile opționale sunt prezentate la pagina 53

Factori de corecție pentru recalcularea randamentului termic

Tabelele cu factorii de corecție pentru recalcularea randamentului termic sunt prezentate la pagina 52.

Rezistența la curgere - pierderi de presiune

Diagramele de rezistență la curgere a schimbătorului de căldură al convectoarelor sunt prezentate la pagina 50.

Formarea codului de produs

tip	înălțime	lungime	lățime	culoarea convectorului
WKF – Aura Comfort pentru pardoseală finisată WKH – Aura Comfort pentru pardoseală nefinisată	09 = 90 mm 14 = 140 mm 24 = 240 mm 28 = 280 mm	060 = 600 mm : : 290 = 2900 mm	09 = 96 mm 14 = 146 mm 19 = 186 mm 24 = 236 mm	00 = RAL 9016 OR... = altă culoare RAL OS... = culoare specială

Exemplu: Convector Aura Comfort, tip WKF, cu suportii de montaj pe pardoseală finită, înălțime 240 mm, lungime 1800 mm, lățime 146 mm, culoare alb RAL 9016

WKF	-	24	-	180	-	14	-	00
-----	---	----	---	-----	---	----	---	----

Cod de produs: WKF-24-180-14-00

convectorsi

NOU

Aura Basic

Convectoarele Aura Basic pot fi utilizate în diferite interioare, în clădiri de birouri, sere sau magazine cu vitrine mari, în special în camere cu spații mari vitrate. Schimbătorul de căldură din cupru și aluminiu este protejat de un panou din oțel cu grilă din tablă. Panoul convectorului Aura nu este încălzit direct de agentul termic, astfel că se reduc foarte mult pierderile de energie prin radiație în zona suprafețelor vitrate și, prin urmare, contribuie la reducerea costurilor de operare. Aceste convectoare se montează pe pardoseală folosind suporturi estetice de montaj. Convectoarele Aura Basic sunt produse în 198 de tipuri standard cu dimensiuni diferite.

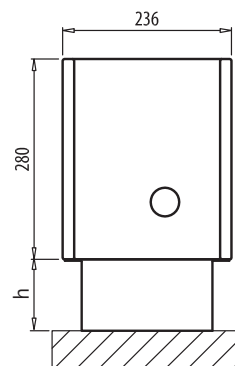
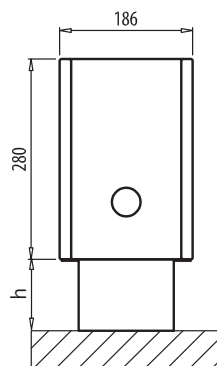
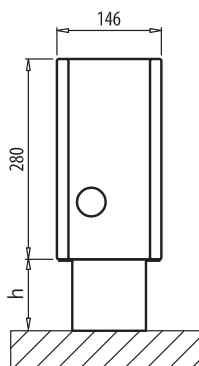
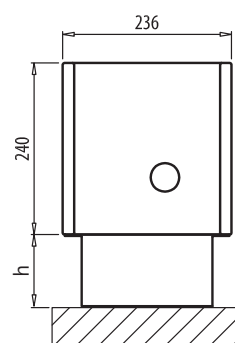
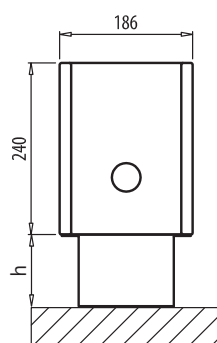
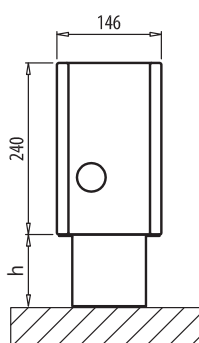
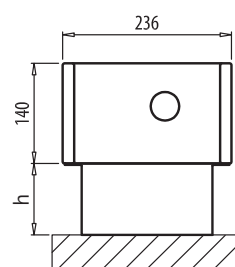
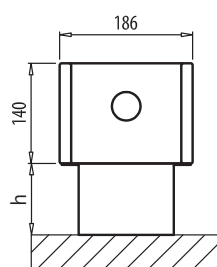
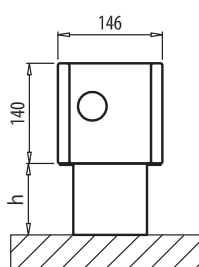
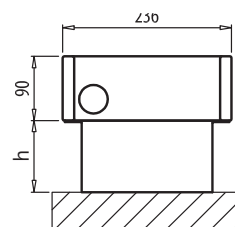
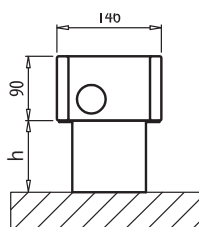
specificatii tehnice

- Lățime: 146, 186, 236 mm
- Lungime: de la 600 până la 2900 mm
- Înălțime: 90, 140, 240, 280 mm
- Conexiuni: 2 x G 1/2" - filet interior
- Presiune de lucru: 10 bar
- Temperatură maximă: 110 °C
- Presiune de probă: 13 bar



- Accesorii standard incluse în set cu convectorul:
 - schimbător de căldură laminat, rezistent la coroziune, din cupru/aluminiu cu conținut redus de apă, având la capăt două racorduri cu filet interior de G 1/2"
 - carcasă cu grilaj longitudinal din tablă
 - suportii de montaj pentru pardoseală finisată sau nefinisată
 - supapă de aerisirecarcasa din oțel cu grilaj metalic și suportii de montaj vopsiți în culoarea alb RAL 9016
conexiunea standard se face pe partea dreaptă (la cerere, este posibilă și echiparea pentru conexiune pe partea stângă, prin comandă prealabilă)
- Accesorii opționale
 - accesoriile de reglare a agentului termic - robinet termostatic și robinet de închidere și echilibrare
 - cap termostatic
 - carcasă și alte elemente componente în diferite culori, altele decât albul standard RAL 9016
 - schimbător de căldură vopsit
 - capace pentru suportii de montaj

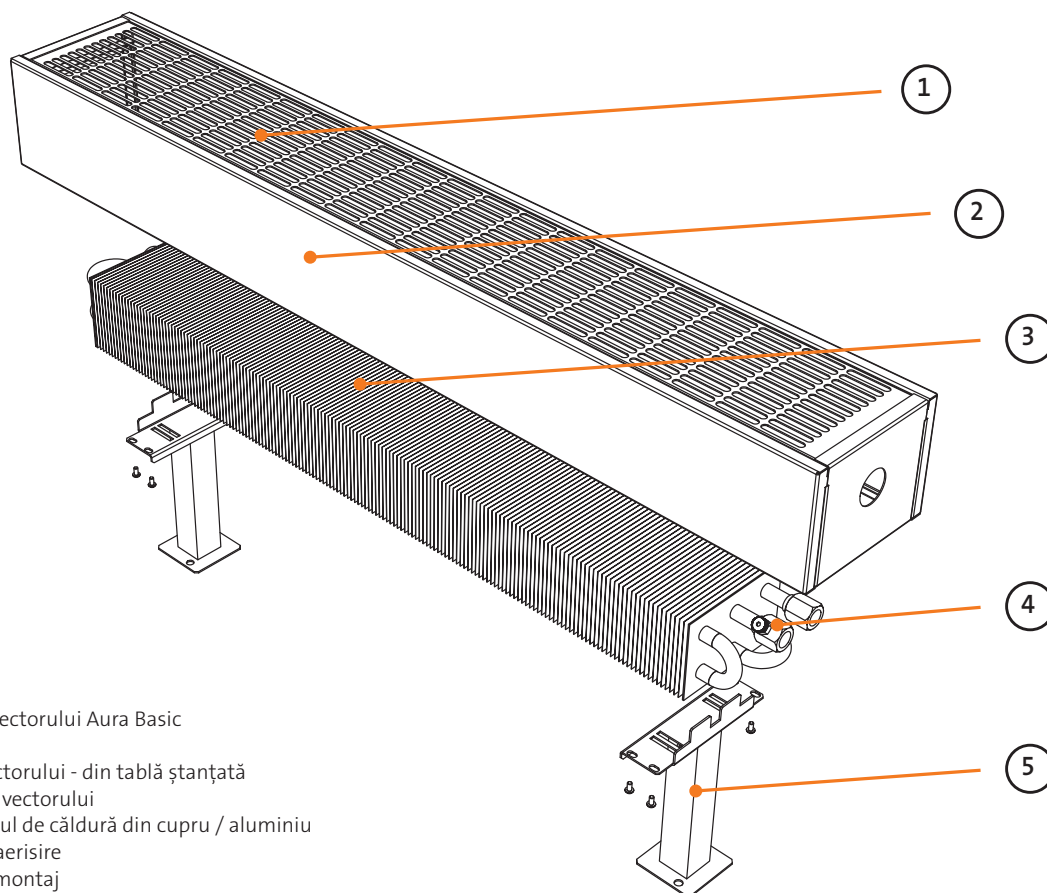
vedere laterală



h - distanța de la podea

h = 100 mm pentru versiunea WBF (până la pardoseala brută)

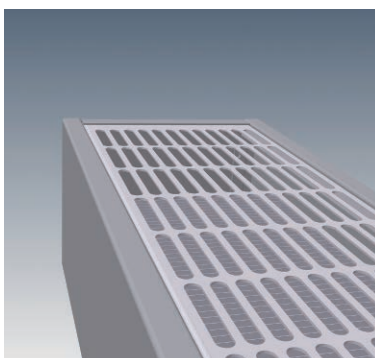
h = 100 - 235 mm pentru versiunea WBH (până la pardoseala brută)



Structura convectorului Aura Basic

- 1 - Grila convectorului - din tablă ștanțată
- 2 - Carcasa convectorului
- 3 - Schimbătorul de căldură din cupru / aluminiu
- 4 - Supapă de aerisire
- 5 - Suporturi de montaj

Convector Aura Basic
grilă din tablă ștanțată vopsită



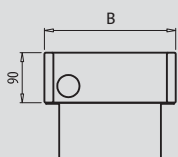
greutate și cantitate agent termic

înălțime	[mm]	90		140			240			280		
lățime	[mm]	146	236	146	186	236	146	186	236	146	186	236
greutate WBF	[kg/m]	8,3	10,4	10,9	12,4	14,0	14,0	15,6	17,3	15,2	16,8	18,6
greutate WBH	[kg/m]	11,3	13,1	13,9	15,3	16,8	17,0	18,4	20,1	18,2	19,7	21,4
cantitate agent termic	[l/m]	0,4	0,8	0,7	1,1	1,5	0,7	1,1	1,5	0,7	1,1	1,5

Aura Basic - înălțime 90 mm

convectori

NOU



EXEMPLU COD COMANDĂ: **AURA WBF 09 100 14 00**

nume _____
 înălțime [cm] _____
 lungime [cm] _____
 lățime[cm] _____
 culoarea convectorului _____



Lc lungime totală [mm]	parametri t _T / t _R / t _i [°C]	B - lățime [mm]	
		146	236
600	75/65/20	245	549
		194	435
		121	271
700	75/65/20	286	640
		227	507
		141	316
800	75/65/20	326	732
		259	580
		161	361
900	75/65/20	368	824
		292	653
		182	407
1000	75/65/20	408	915
		324	726
		201	451
1100	75/65/20	449	1006
		356	798
		222	496
1200	75/65/20	490	1098
		389	871
		242	542
1300	75/65/20	531	1190
		421	944
		262	587
1400	75/65/20	571	1281
		453	1016
		282	632
1500	75/65/20	612	1373
		485	1089
		302	677
1600	75/65/20	653	1464
		518	1161
		322	722
1800	75/65/20	734	1646
		582	1305
		362	812
2000	75/65/20	816	1830
		647	1451
		403	903
2200	75/65/20	898	2013
		712	1596
		443	993
2400	75/65/20	979	2196
		776	1741
		483	1083
2600	75/65/20	1061	2379
		841	1886
		523	1174
2800	75/65/20	1176	2604
		933	2065
		580	1285
2900	75/65/20	1233	2764
		978	2192
		608	1364

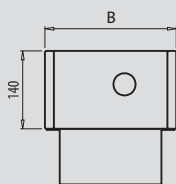
Randamentul termic al convectorilor [W] în conformitate cu standardele PN-EN 442 pentru parametri 75/65/20 °C, 70/55/20 °C și 55/45/20 °C.

Toți convectorii Aura sunt disponibili la cerere.

convectori

Aura Basic - înălțime 140 mm

NOU



EXEMPLU COD COMANDĂ: **AURA WBF 14 100 14 00**

nume _____
 înălțime [cm] _____
 lungime [cm] _____
 lățime [cm] _____
 culoarea convectorului _____

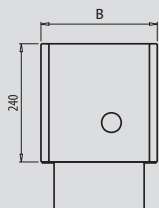
Lc lungime totală [mm]	parametri $t_r / t_r / t_i$ [°C]	B - lățime [mm]		
		146	186	236
600	75/65/20	379	554	722
	70/55/20	301	439	573
	55/45/20	187	273	356
700	75/65/20	442	647	842
	70/55/20	350	513	668
	55/45/20	218	319	415
800	75/65/20	506	739	963
	70/55/20	401	586	764
	55/45/20	250	365	475
900	75/65/20	569	832	1083
	70/55/20	451	660	859
	55/45/20	281	410	534
1000	75/65/20	632	924	1203
	70/55/20	501	733	954
	55/45/20	312	456	594
1100	75/65/20	695	1016	1324
	70/55/20	551	806	1050
	55/45/20	343	501	653
1200	75/65/20	758	1108	1444
	70/55/20	601	879	1145
	55/45/20	374	547	712
1300	75/65/20	834	1220	1591
	70/55/20	661	967	1262
	55/45/20	411	602	785
1400	75/65/20	909	1332	1737
	70/55/20	721	1056	1377
	55/45/20	448	657	857
1500	75/65/20	985	1444	1884
	70/55/20	781	1145	1494
	55/45/20	486	712	929
1600	75/65/20	1060	1556	2030
	70/55/20	841	1234	1610
	55/45/20	523	768	1002
1800	75/65/20	1211	1779	2322
	70/55/20	960	1411	1841
	55/45/20	597	878	1146
2000	75/65/20	1363	2003	2615
	70/55/20	1081	1588	2074
	55/45/20	672	988	1290
2200	75/65/20	1514	2227	2908
	70/55/20	1201	1766	2306
	55/45/20	747	1099	1435
2400	75/65/20	1666	2451	3200
	70/55/20	1321	1944	2537
	55/45/20	822	1209	1579
2600	75/65/20	1818	2675	3493
	70/55/20	1442	2121	2770
	55/45/20	897	1320	1723
2800	75/65/20	1988	2912	3780
	70/55/20	1576	2309	2997
	55/45/20	981	1437	1865
2900	75/65/20	2047	3010	3931
	70/55/20	1623	2387	3117
	55/45/20	1010	1485	1939

Randamentul termic al convectorilor [W] în conformitate cu standardele PN-EN 442 pentru parametri 75/65/20 °C, 70/55/20 °C și 55/45/20 °C.
 Toți convectorii Aura sunt disponibili la cerere.

Aura Basic - înălțime 240 mm

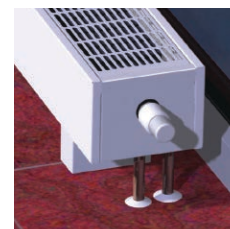
convectori

NOU



EXEMPLU COD COMANDĂ: **AURA WBF 24 100 14 00**

nume _____
 înălțime [cm] _____
 lungime [cm] _____
 lățime [cm] _____
 culoarea convectorului _____



Lc lungime totală [mm]	parametri $t_T / t_R / t_i$ [°C]	B - lățime [mm]		
		146	186	236
600	75/65/20	515	753	982
	70/55/20	408	597	779
	55/45/20	254	371	484
700	75/65/20	601	880	1145
	70/55/20	477	698	908
	55/45/20	297	434	565
800	75/65/20	688	1005	1310
	70/55/20	546	797	1039
	55/45/20	339	496	646
900	75/65/20	774	1132	1473
	70/55/20	614	898	1168
	55/45/20	382	558	727
1000	75/65/20	860	1257	1636
	70/55/20	682	997	1297
	55/45/20	424	620	807
1100	75/65/20	945	1382	1801
	70/55/20	749	1096	1428
	55/45/20	466	682	889
1200	75/65/20	1031	1508	1964
	70/55/20	818	1196	1557
	55/45/20	509	744	969
1300	75/65/20	1134	1660	2163
	70/55/20	899	1316	1715
	55/45/20	559	819	1067
1400	75/65/20	1237	1812	2362
	70/55/20	981	1437	1873
	55/45/20	610	894	1165
1500	75/65/20	1340	1964	2562
	70/55/20	1063	1557	2032
	55/45/20	661	969	1264
1600	75/65/20	1443	2116	2761
	70/55/20	1144	1678	2189
	55/45/20	712	1044	1362
1800	75/65/20	1648	2420	3158
	70/55/20	1307	1919	2504
	55/45/20	813	1194	1558
2000	75/65/20	1854	2724	3556
	70/55/20	1470	2160	2820
	55/45/20	915	1344	1754
2200	75/65/20	2059	3029	3955
	70/55/20	1633	2402	3136
	55/45/20	1016	1494	1951
2400	75/65/20	2266	3333	4352
	70/55/20	1797	2643	3451
	55/45/20	1118	1644	2147
2600	75/65/20	2473	3638	4750
	70/55/20	1961	2885	3767
	55/45/20	1220	1795	2343
2800	75/65/20	2688	3953	5162
	70/55/20	2131	3135	4093
	55/45/20	1326	1950	2547
2900	75/65/20	2784	4094	5346
	70/55/20	2208	3246	4239
	55/45/20	1373	2020	2637

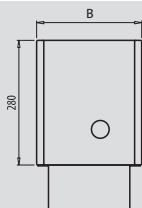
Randamentul termic al convectorilor [W] în conformitate cu standardele PN-EN 442 pentru parametri 75/65/20 °C, 70/55/20 °C și 55/45/20 °C.

Toți convectorii Aura sunt disponibili la cerere.

convectorsi

Aura Basic - înălțime 280 mm

NOU



EXEMPLU COD COMANDĂ: **AURA WBF 28 100 14 00**

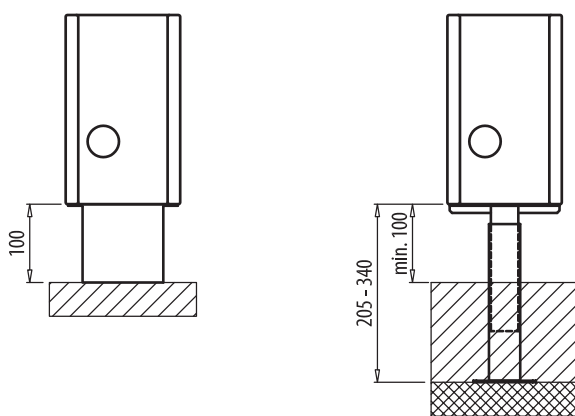
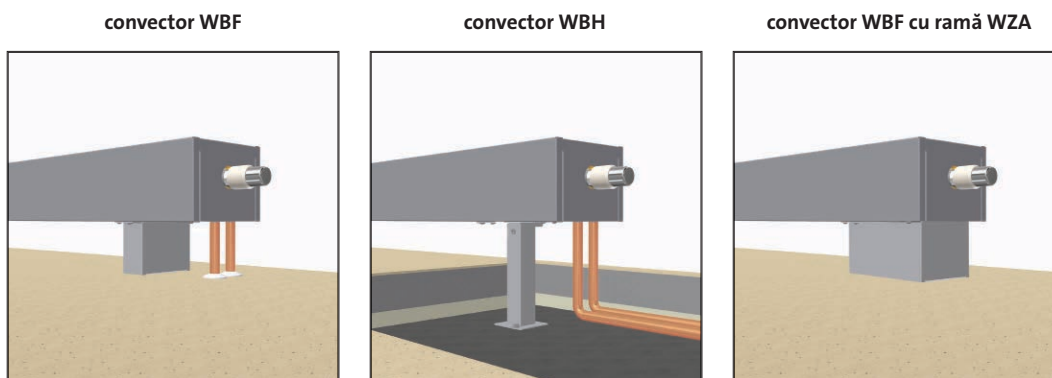
nume _____
 înălțime [cm] _____
 lungime [cm] _____
 lățime [cm] _____
 culoarea convectorului _____

Lc lungime totală [mm]	parametri $t_r / t_r / t_i$ [°C]	B - lățime [mm]		
		146	186	236
600	75/65/20	557	814	1061
	70/55/20	442	645	841
	55/45/20	275	402	523
700	75/65/20	650	951	1238
	70/55/20	515	754	982
	55/45/20	321	469	611
800	75/65/20	744	1086	1416
	70/55/20	590	861	1123
	55/45/20	367	536	699
900	75/65/20	836	1223	1592
	70/55/20	663	970	1262
	55/45/20	412	603	785
1000	75/65/20	929	1358	1768
	70/55/20	737	1077	1402
	55/45/20	458	670	872
1100	75/65/20	1022	1494	1946
	70/55/20	810	1185	1543
	55/45/20	504	737	960
1200	75/65/20	1115	1630	2123
	70/55/20	884	1293	1683
	55/45/20	550	804	1047
1300	75/65/20	1226	1795	2338
	70/55/20	972	1423	1854
	55/45/20	605	886	1153
1400	75/65/20	1337	1959	2553
	70/55/20	1060	1553	2024
	55/45/20	660	966	1260
1500	75/65/20	1448	2123	2769
	70/55/20	1148	1683	2196
	55/45/20	714	1047	1366
1600	75/65/20	1559	2287	2984
	70/55/20	1236	1814	2366
	55/45/20	769	1128	1472
1800	75/65/20	1782	2616	3413
	70/55/20	1413	2074	2706
	55/45/20	879	1291	1684
2000	75/65/20	2004	2945	3844
	70/55/20	1589	2335	3048
	55/45/20	989	1453	1896
2200	75/65/20	2226	3274	4275
	70/55/20	1765	2596	3390
	55/45/20	1098	1615	2109
2400	75/65/20	2449	3603	4704
	70/55/20	1942	2857	3730
	55/45/20	1208	1778	2321
2600	75/65/20	2673	3932	5135
	70/55/20	2120	3118	4072
	55/45/20	1319	1940	2533
2800	75/65/20	2905	4272	5580
	70/55/20	2304	3388	4425
	55/45/20	1433	2108	2753
2900	75/65/20	3009	4425	5779
	70/55/20	2386	3509	4583
	55/45/20	1484	2183	2851

Randamentul termic al convectorilor [W] în conformitate cu standardele PN-EN 442 pentru parametri 75/65/20 °C, 70/55/20 °C și 55/45/20 °C.
 Toți convectorii Aura sunt disponibili la cerere.

Aura Basic - instalarea convectorului

convectori



OBSERVAȚIE:

Pentru convectorii cu suporturi de montaj pe pardoseala finită (WBF) poate fi comandată o ramă suplimentară (WZA) pentru a proteja țevile de legătură. Disponibilă pentru convectorii cu lățimi de 146, 186 și 236 mm.

Observație:

Suportii de montaj pentru instalarea pe pardoseala finită (WBF). Suportii de montaj ajustabili pe înălțime pentru instalarea pe pardoseala nefinisată (WBH).

Număr de suporturi:

Lungime de la 600 până la 1600 mm: 2 bucăți
Lungime de la 1800 până la 2900 mm: 3 bucăți
Suporturi non-standard, disponibili la cerere
Ilustrarea suporturilor de montaj este doar schematică

Accesoriile opționale sunt prezentate la pagina 53

Factori de corecție pentru recalcularea randamentului termic

Tabelele cu factorii de corecție pentru recalcularea randamentului termic sunt prezentate la pagina 52.

Rezistența la curgere - pierderi de presiune

Diagramele de rezistență la curgere a schimbătorului de căldură al convectoarelor sunt prezentate la pagina 50.

Formarea codului de produs

tip	înălțime	lungime	lățime	culoarea convectorului
WBF - Aura Basic pentru pardoseală finită	09 = 90 mm	060 = 600 mm	14 = 146 mm	00 = RAL 9016
WBH - Aura Basic pentru pardoseală brută	14 = 140 mm	:	19 = 186 mm	OR... = altă culoare RAL
	24 = 240 mm	:	24 = 236 mm	OS.... = culoare specială
	28 = 280 mm	290 = 2900 mm		

Exemplu: Convector Aura Basic, tip WBF, suporturi de montaj pentru pardoseală finită, înălțime 240 mm, lungime 1800 mm, lățime 146 mm, culoare albă RAL 9016

WBF - 24 - 180 - 14 - 00

Cod de produs: **WBF-24-180-14-00**

convectorsi

NOU

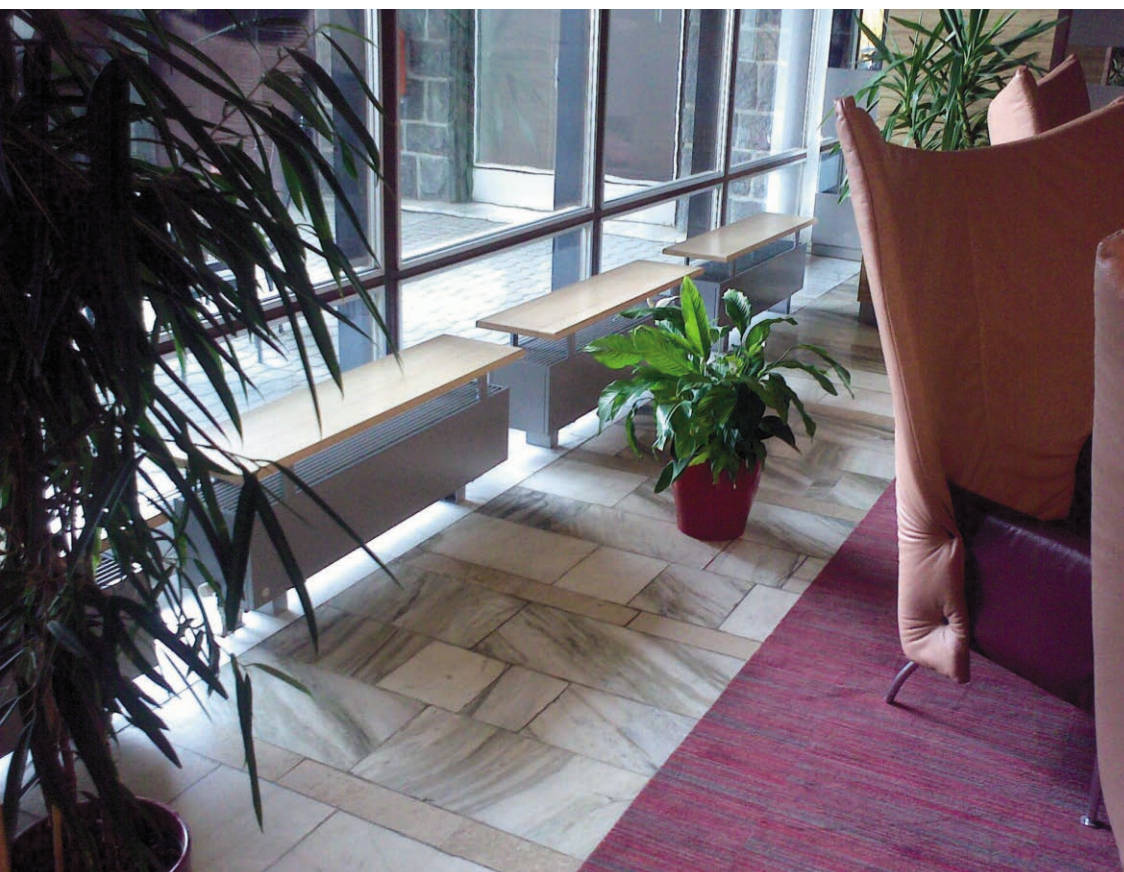
Aura Bench

Convectorsii Aura Bench sunt disponibili cu suporturi de montaj pentru pardoseală finisată. Setul include și suporturile de montaj pentru bancheta de lemn. Setul nu include și bancheta de lemn, care se comandă separat.

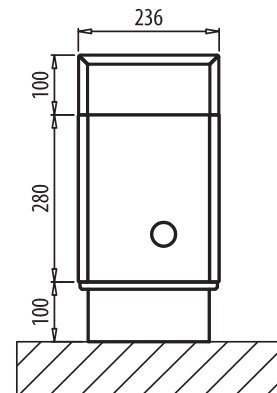
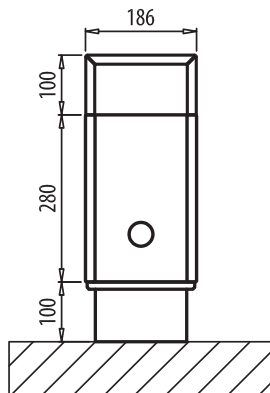
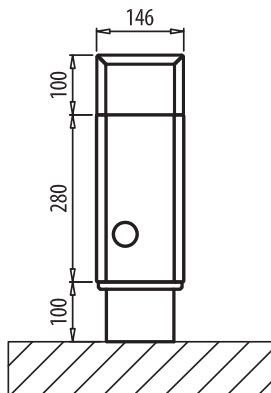
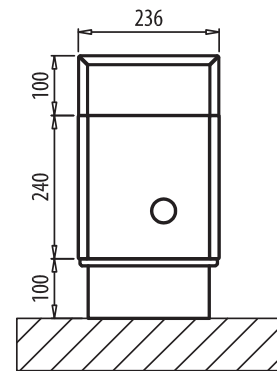
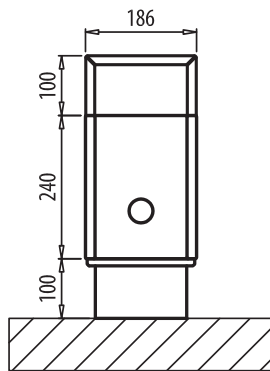
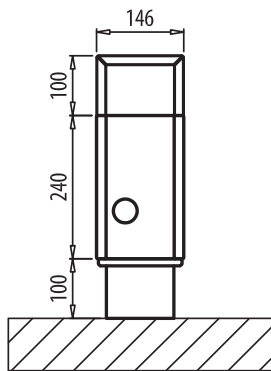
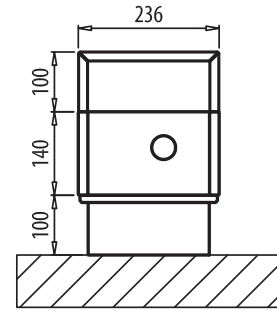
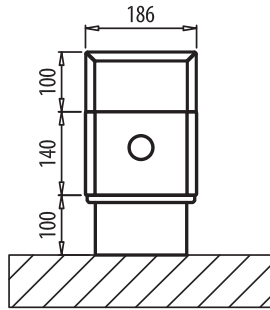
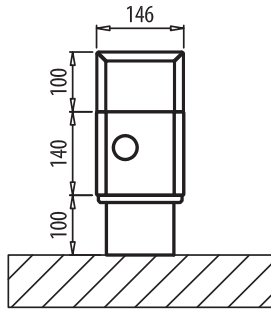
Material banchetă: fag lăcuit. Alte materiale și soluții de montaj sunt disponibile la cerere. Lungimea și lățimea banchetei din codul de comandă sunt similare cu lungimea și lățimea convectorului.

specificații tehnice

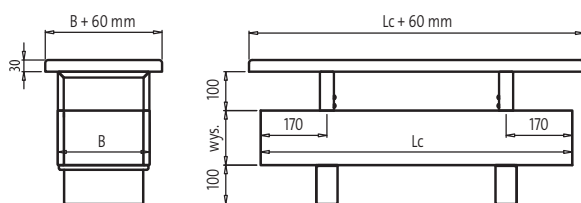
- Lățime: 146, 186, 236 mm
- Lungime: de la 800 la 2200 mm
- Înălțime: 140, 240, 280 mm
- Conexiuni: 2 x G ½" - filet interior
- Presiune de lucru: 10 bar
- Temperatură maximă: 110 °C
- Presiune de probă: 13 bar



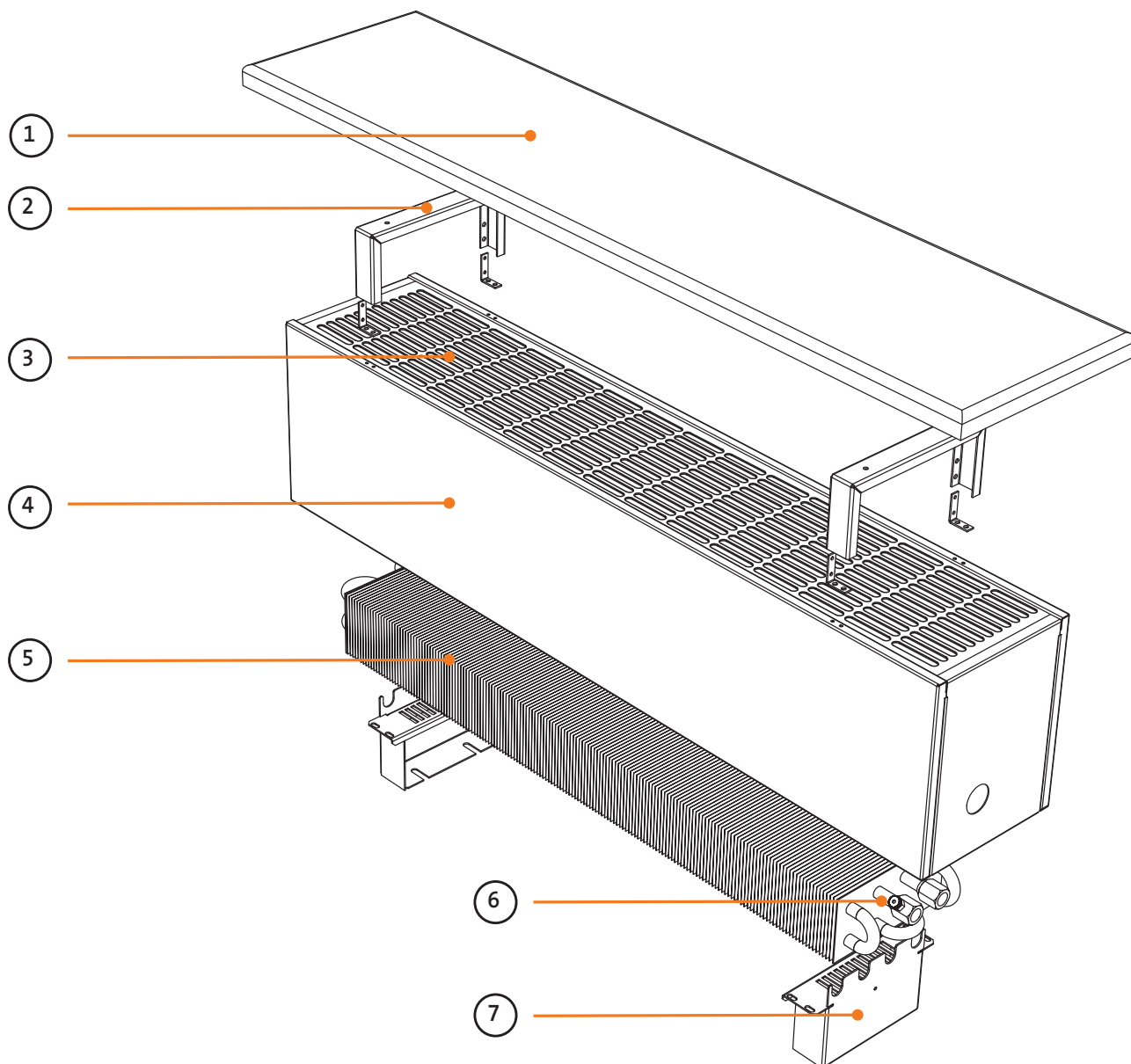
vedere laterală



dimensiuni banchetă



Lungime banchetă = lungime convector + 60 mm
 Lățime banchetă = lățime convector + 60 mm
 Grosime banchetă = 30 mm



Structura convectorului Aura Bench

- 1 - Banchetă din lemn de fag (WZD)
- 2 - Suporturi de montaj pentru banchetă
- 3 - Grila convectorului - din tablă ștanțată
- 4 - Carcasa convectorului
- 5 - Schimbătorul de căldură din cupru / aluminiu
- 6 - Supapă de aerisire
- 7 - Suporturi de montaj pentru pardoseala finisată

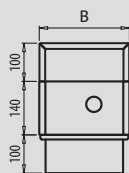
greutate și cantitate agent termic

înălțime	[mm]	140			240			280		
lățime	[mm]	146	186	236	146	186	236	146	186	236
greutate convector WDF	[kg/m]	11,5	13,3	15,2	14,6	16,5	18,5	15,9	17,8	19,8
greutate banchetă WZD	[kg/m]	4,3	5,3	6,4	4,3	5,3	6,4	4,3	5,3	6,4
cantitate agent termic	[l/m]	0,7	1,1	1,5	0,7	1,1	1,5	0,7	1,1	1,5

Aura Bench - înălțime 140 mm

convectori

NOU



EXEMPLU COD COMANDĂ: **AURA WDF 14 100 14 00**

nume _____
 înălțime [cm] _____
 lungime [cm] _____
 lățime [cm] _____
 culoarea convectorului _____



Lc lungime totală [mm]	parametri t _T / t _R / t _i [°C]	B - lățime [mm]		
		146	186	236
800	75/65/20	506	739	963
	70/55/20	401	586	764
	55/45/20	250	365	475
1000	75/65/20	632	924	1203
	70/55/20	501	733	954
	55/45/20	312	456	594
1200	75/65/20	758	1108	1444
	70/55/20	601	879	1145
	55/45/20	374	547	712
1400	75/65/20	909	1332	1737
	70/55/20	721	1056	1377
	55/45/20	448	657	857
1600	75/65/20	1060	1556	2030
	70/55/20	841	1234	1610
	55/45/20	523	768	1002
2000	75/65/20	1363	2003	2615
	70/55/20	1081	1588	2074
	55/45/20	672	988	1290
2200	75/65/20	1514	2227	2908
	70/55/20	1201	1766	2306
	55/45/20	747	1099	1435

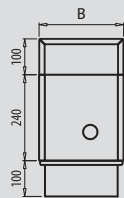
Randamentul termic al convectorilor [W] în conformitate cu standardele PN-EN 442 pentru parametri 75/65/20 °C, 70/55/20 °C și 55/45/20 °C.

Toți convectorii Aura sunt disponibili la cerere.

convectorsi

Aura Bench - înălțime 240 mm

NOU



EXEMPLU COD COMANDĂ: **AURA WDF 24 100 14 00**

nume _____
 înălțime [cm] _____
 lungime [cm] _____
 lățime [cm] _____
 culoarea convectorului _____

Lc lungime totală [mm]	parametri t _i / t _r / t _i [°C]	B - lățime [mm]		
		146	186	236
800	75/65/20	688	1005	1310
	70/55/20	546	797	1039
	55/45/20	339	496	646
1000	75/65/20	860	1257	1636
	70/55/20	682	997	1297
	55/45/20	424	620	807
1200	75/65/20	1031	1508	1964
	70/55/20	818	1196	1557
	55/45/20	509	744	969
1400	75/65/20	1237	1812	2362
	70/55/20	981	1437	1873
	55/45/20	610	894	1165
1600	75/65/20	1443	2116	2761
	70/55/20	1144	1678	2189
	55/45/20	712	1044	1362
2000	75/65/20	1854	2724	3556
	70/55/20	1470	2160	2820
	55/45/20	915	1344	1754
2200	75/65/20	2059	3029	3955
	70/55/20	1633	2402	3136
	55/45/20	1016	1494	1951

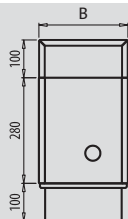
Randamentul termic al convectorilor [W] în conformitate cu standardele PN-EN 442 pentru parametri 75/65/20 °C, 70/55/20 °C și 55/45/20 °C.

Toți convectorii Aura sunt disponibili la cerere.

Aura Bench - înălțime 280 mm

convectori

NOU



EXEMPLU COD COMANDĂ: **AURA WDF 28 100 14 00**

nume _____
 înălțime [cm] _____
 lungime [cm] _____
 lățime [cm] _____
 culoarea convectorelui _____



Lc lungime totală [mm]	parametri t _T / t _R / t _i [°C]	B - lățime [mm]		
		146	186	236
800	75/65/20	744	1086	1416
	70/55/20	590	861	1123
	55/45/20	367	536	699
1000	75/65/20	929	1358	1768
	70/55/20	737	1077	1402
	55/45/20	458	670	872
1200	75/65/20	1115	1630	2123
	70/55/20	884	1293	1683
	55/45/20	550	804	1047
1400	75/65/20	1337	1959	2553
	70/55/20	1060	1553	2024
	55/45/20	660	966	1260
1600	75/65/20	1559	2287	2984
	70/55/20	1236	1814	2366
	55/45/20	769	1128	1472
2000	75/65/20	2004	2945	3844
	70/55/20	1589	2335	3048
	55/45/20	989	1453	1896
2200	75/65/20	2226	3274	4275
	70/55/20	1765	2596	3390
	55/45/20	1098	1615	2109

Randamentul termic al convectoarelor [W] în conformitate cu standardele PN-EN 442 pentru parametri 75/65/20 °C, 70/55/20 °C și 55/45/20 °C.

Toți convectoarele Aura sunt disponibili la cerere.

Accesoriile opționale sunt prezentate la pagina 53.

Factorii de corecție pentru recalcularea randamentului termic

Tabelele cu factorii de corecție pentru recalcularea randamentului termic sunt prezentate la pagina 52.

Rezistența la curgere - pierderi de presiune

Diagramele de rezistență la curgere a schimbătorului de căldură al convectoarelor sunt prezentate la pagina 50.

Formarea codului de produs

tip	înălțime	lungime	lățime	culoarea convectorelui
WDF – Convector Aura cu banchetă din lemn pentru montaj pe pardoseală finisată	14 = 140 mm 24 = 240 mm 28 = 280 mm	080 = 800 mm : 220 = 2200 mm	14 = 146 mm 19 = 186 mm 24 = 236 mm	00 = RAL 9016 OR.... = altă culoare RAL OS.... = culoare specială

Exemplu: Convector Aura Bench, tip WDF pentru pardoseală finisată, înălțime 240 mm, lungime 1800 mm, lățime 146 mm, culoare albă RAL 9016.

WDF - 24 - 180 - 14 - 00

Cod produs convector: **WDF-24-180-14-00**

tip	înălțime	lungime	material
WZD – banchetă din lemn	14 = 146 mm 19 = 186 mm 24 = 236 mm	080 = 800 mm : 220 = 2200 mm	01 – fag lăcuit

Exemplu: banchetă din lemn (WZD) lățime 146 mm, lungime 1800 mm, material – fag lăcuit

WZD - 14 - 180 - 01

Cod produs banchetă: **WZD-14-180-01**

convectori

NOU

Aura Slim Comfort

Convectoarele cu montaj pe perete Aura Slim Comfort completează optim gama de convectoare cu montaj pe pardoseală Aura și cei în pardoseală, Aquilo. Produsul este potrivit, de asemenea, pentru instalare separată pe perete. Convectoarele plane Aura Slim îndeplinesc cerințele contradictorii de dimensiuni minime, randament maxim și design plăcut.

Conceptul convectoarelor Aura Slim este dezvoltat pe aceeași structură de panou din oțel și schimbător de căldură din cupru și aluminiu cu cea a convectoarelor Aura cu montaj pe pardoseală.

Versiunea în culoarea de bază face ca acest emițător de căldură să se încadreze foarte bine în albul clasic al peretelui, în timp ce alegerea din gama de culori opționale oferă posibilitatea evidențierii convectorului și adaptarea sa la stilul interior, devenind parte integrată a acestuia. Designul modest și estetic al convectorului constituie principalul motiv pentru care Aura Slim Comfort se pretează atât pentru interioarele private, cât și pentru cele publice, în camere de dimensiuni standard, precum și în spații vaste.

Convectoarele Aura Slim Comfort sunt produse în 360 de tipuri standard cu dimensiuni diferite.

specificații tehnice

- Lățime: 80, 130, 180, 230 mm
- Lungime: de la 400 până la 2000 mm
- Înălțime: 140, 240, 280, 350, 500, 650 mm
- Conexiuni: 2 x G 1/2" - filet interior
- Presiune de lucru: 10 bar
- Temperatură maximă: 110 °C
- Presiune de probă: 13 bar



• Accesorii standard incluse în set cu convectorul:

- schimbător de căldură laminat, rezistent la coroziune, din cupru/aluminiu cu conținut redus de apă, având la capăt două racorduri cu filet interior de G 1/2" și distanța între racorduri de 50 mm
- carcasă cu grilaj longitudinal din duraluminiu
- suporturi de montaj pe perete
- supapă de aerisire

carcasa din oțel cu grilaj din duraluminiu și suportii de montaj vopsiți în culoarea alb RAL 9016

conexiunea standard se face pe partea dreaptă (la cerere, este posibilă și echiparea pentru conexiune pe partea stângă, prin comandă prealabilă)

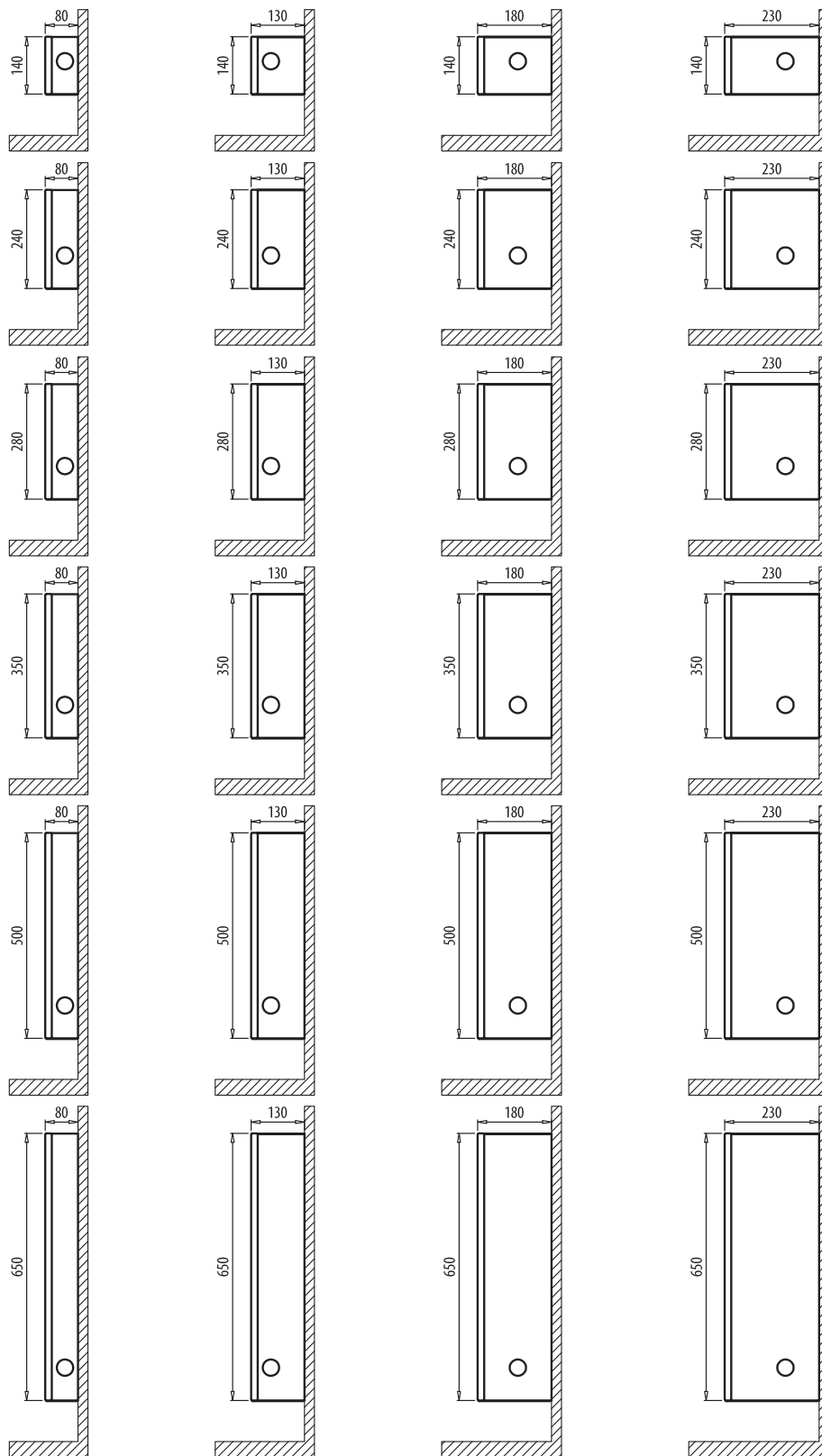
• Accesorii opționale:

- accesorii de reglare a agentului termic - robinet termostatic și robinet de închidere și echilibrare
- cap termostatic
- carcasă și alte elemente componente în diferite culori, altele decât albul standard RAL 9016
- schimbător de căldură vopsit.

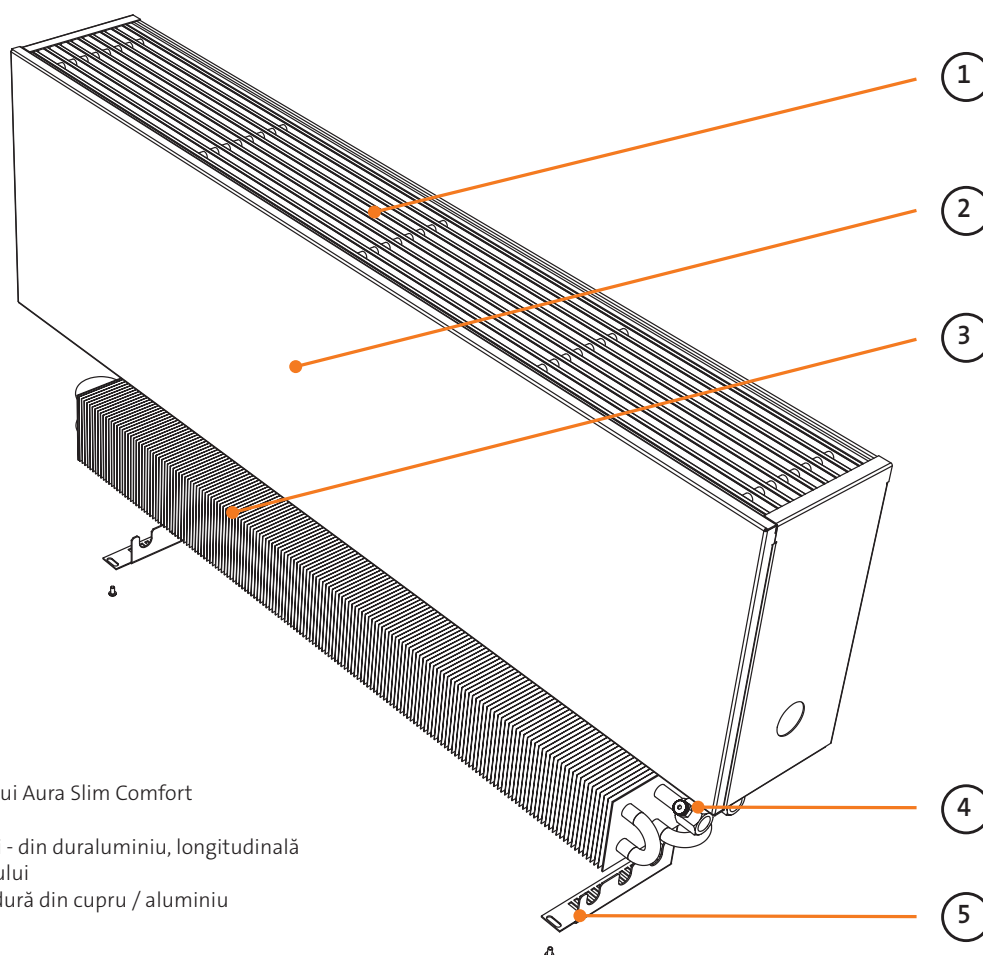
Aura Slim Comfort

convectors

vedere laterală



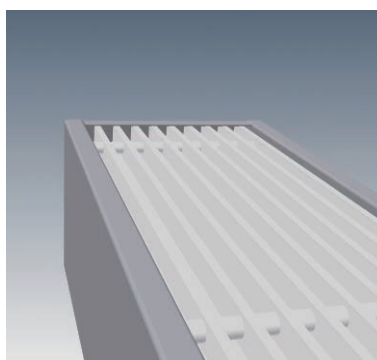
Distanță minimă de la podea 100 mm.



Structura convectorului Aura Slim Comfort

- 1 - Grila convectorului - din duraluminiu, longitudinală
- 2 - Carcasa convectorului
- 3 - Schimbător de căldură din cupru / aluminiu
- 4 - Supapă de aerisire
- 5 - Suportji de montaj

Convector Aura Slim Comfort
– grilă longitudinală din duraluminiu.



greutate și cantitate agent termic

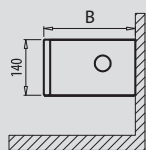
înălțime	[mm]	140				240				280			
lățime	[mm]	80	130	180	230	80	130	180	230	80	130	180	230
greutate WKE	[kg/m]	7,5	9,2	11,0	12,8	9,4	11,3	13,2	15,2	10,1	12,0	14,1	16,1
cantitate agent termic	[l/m]	0,4	0,7	1,1	1,5	0,4	0,7	1,1	1,5	0,4	0,7	1,1	1,5

înălțime	[mm]	350				500				650			
lățime	[mm]	80	130	180	230	80	130	180	230	80	130	180	230
greutate WKE	[kg/m]	11,3	13,4	15,5	17,7	14,0	16,3	18,7	21,1	16,7	19,2	21,8	24,5
cantitate agent termic	[l/m]	0,4	0,7	1,1	1,5	0,4	0,7	1,1	1,5	0,4	0,7	1,1	1,5

Aura Slim Comfort - înălțime 140 mm

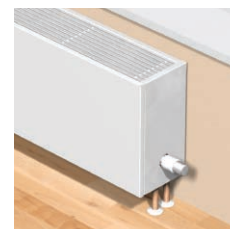
convectori

NOU



EXEMPLU COD COMANDĂ: **AURA WKE 14 100 18 00**

nume _____
 înălțime [cm] _____
 lungime [cm] _____
 lățime [cm] _____
 culoarea convectorului _____



Lc lungime totală [mm]	parametri t _T / t _R / t _I [°C]	B - lățime [mm]			
		80	130	180	230
400	75/65/20	131	253	369	481
	70/55/20	104	201	293	381
	55/45/20	65	125	182	237
500	75/65/20	164	316	462	602
	70/55/20	130	251	366	477
	55/45/20	81	156	228	297
600	75/65/20	197	379	554	722
	70/55/20	156	301	439	573
	55/45/20	97	187	273	356
700	75/65/20	229	442	647	842
	70/55/20	182	350	513	668
	55/45/20	113	218	319	415
800	75/65/20	262	506	739	963
	70/55/20	208	401	586	764
	55/45/20	129	250	365	475
900	75/65/20	295	569	832	1083
	70/55/20	234	451	660	859
	55/45/20	146	281	410	534
1000	75/65/20	328	632	924	1203
	70/55/20	260	501	733	954
	55/45/20	162	312	456	594
1100	75/65/20	360	695	1016	1324
	70/55/20	285	551	806	1050
	55/45/20	178	343	501	653
1200	75/65/20	393	758	1108	1444
	70/55/20	312	601	879	1145
	55/45/20	194	374	547	712
1300	75/65/20	431	834	1220	1591
	70/55/20	342	661	967	1262
	55/45/20	213	411	602	785
1400	75/65/20	469	909	1332	1737
	70/55/20	372	721	1056	1377
	55/45/20	231	448	657	857
1500	75/65/20	507	985	1444	1884
	70/55/20	402	781	1145	1494
	55/45/20	250	486	712	929
1600	75/65/20	544	1060	1556	2030
	70/55/20	431	841	1234	1610
	55/45/20	268	523	768	1002
1800	75/65/20	619	1211	1779	2322
	70/55/20	491	960	1411	1841
	55/45/20	305	597	878	1146
2000	75/65/20	695	1363	2003	2615
	70/55/20	551	1081	1588	2074
	55/45/20	343	672	988	1290

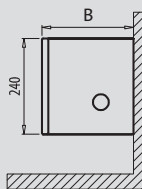
Randamentul termic al convectorilor [W] în conformitate cu standardele PN-EN 442 pentru parametri 75/65/20 °C, 70/55/20 °C și 55/45/20 °C.

Toți convectorii Aura sunt disponibili la cerere.

convectori

Aura Slim Comfort - înălțime 240 mm

NOU



EXEMPLU COD COMANDĂ: **AURA WKE 24 100 18 00**

nume _____
 înălțime [cm] _____
 lungime [cm] _____
 lățime [cm] _____
 culoarea convectorului _____

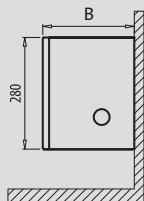
Lc lungime totală [mm]	parametri $t_1 / t_r / t_i$ [°C]	B - lățime [mm]			
		80	130	180	230
400	75/65/20	179	344	503	655
	70/55/20	142	273	399	519
	55/45/20	88	170	248	323
500	75/65/20	223	430	628	818
	70/55/20	177	341	498	649
	55/45/20	110	212	310	404
600	75/65/20	268	515	753	982
	70/55/20	213	408	597	779
	55/45/20	132	254	371	484
700	75/65/20	311	601	880	1145
	70/55/20	247	477	698	908
	55/45/20	153	297	434	565
800	75/65/20	356	688	1005	1310
	70/55/20	282	546	797	1039
	55/45/20	176	339	496	646
900	75/65/20	401	774	1132	1473
	70/55/20	318	614	898	1168
	55/45/20	198	382	558	727
1000	75/65/20	446	860	1257	1636
	70/55/20	354	682	997	1297
	55/45/20	220	424	620	807
1100	75/65/20	490	945	1382	1801
	70/55/20	389	749	1096	1428
	55/45/20	242	466	682	889
1200	75/65/20	534	1031	1508	1964
	70/55/20	423	818	1196	1557
	55/45/20	263	509	744	969
1300	75/65/20	586	1134	1660	2163
	70/55/20	465	899	1316	1715
	55/45/20	289	559	819	1067
1400	75/65/20	638	1237	1812	2362
	70/55/20	506	981	1437	1873
	55/45/20	315	610	894	1165
1500	75/65/20	689	1340	1964	2562
	70/55/20	546	1063	1557	2032
	55/45/20	340	661	969	1264
1600	75/65/20	740	1443	2116	2761
	70/55/20	587	1144	1678	2189
	55/45/20	365	712	1044	1362
1800	75/65/20	842	1648	2420	3158
	70/55/20	668	1307	1919	2504
	55/45/20	415	813	1194	1558
2000	75/65/20	945	1854	2724	3556
	70/55/20	749	1470	2160	2820
	55/45/20	466	915	1344	1754

Randamentul termic al convectorilor [W] în conformitate cu standardele PN-EN 442 pentru parametri 75/65/20 °C, 70/55/20 °C și 55/45/20 °C
 Toți convectorii Aura sunt disponibili la cerere.

Aura Slim Comfort - înălțime 280 mm

convectori

NOU



EXEMPLU COD COMANDĂ: **AURA WKE 28 100 18 00**

nume _____
 înălțime [cm] _____
 lungime [cm] _____
 lățime [cm] _____
 culoarea convectorului _____



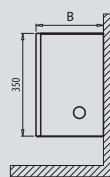
Lc lungime totală [mm]	parametri t _r / t _R / t _i [°C]	B - lățime [mm]			
		80	130	180	230
400	75/65/20	193	372	543	708
	70/55/20	153	295	431	561
	55/45/20	95	184	268	349
500	75/65/20	241	464	679	885
	70/55/20	191	368	538	702
	55/45/20	119	229	335	437
600	75/65/20	290	557	814	1061
	70/55/20	230	442	645	841
	55/45/20	143	275	402	523
700	75/65/20	337	650	951	1238
	70/55/20	267	515	754	982
	55/45/20	166	321	469	611
800	75/65/20	385	744	1086	1416
	70/55/20	305	590	861	1123
	55/45/20	190	367	536	699
900	75/65/20	434	836	1223	1592
	70/55/20	344	663	970	1262
	55/45/20	214	412	603	785
1000	75/65/20	482	929	1358	1768
	70/55/20	382	737	1077	1402
	55/45/20	238	458	670	872
1100	75/65/20	529	1022	1494	1946
	70/55/20	419	810	1185	1543
	55/45/20	261	504	737	960
1200	75/65/20	578	1115	1630	2123
	70/55/20	458	884	1293	1683
	55/45/20	285	550	804	1047
1300	75/65/20	634	1226	1795	2338
	70/55/20	503	972	1423	1854
	55/45/20	313	605	886	1153
1400	75/65/20	689	1337	1959	2553
	70/55/20	546	1060	1553	2024
	55/45/20	340	660	966	1260
1500	75/65/20	745	1448	2123	2769
	70/55/20	591	1148	1683	2196
	55/45/20	368	714	1047	1366
1600	75/65/20	800	1559	2287	2984
	70/55/20	634	1236	1814	2366
	55/45/20	395	769	1128	1472
1800	75/65/20	910	1782	2616	3413
	70/55/20	722	1413	2074	2706
	55/45/20	449	879	1291	1684
2000	75/65/20	1022	2004	2945	3844
	70/55/20	810	1589	2335	3048
	55/45/20	504	989	1453	1896

Randamentul termic al convectorilor [W] în conformitate cu standardele PN-EN 442 pentru parametri 75/65/20 °C, 70/55/20 °C și 55/45/20 °C
 Toți convectorii Aura sunt disponibili la cerere.

convectori

Aura Slim Comfort - înălțime 350 mm

NOU



EXEMPLU COD COMANDĂ: **AURA WKE 35 100 18 00**

nume _____
 înălțime [cm] _____
 lungime [cm] _____
 lățime [cm] _____
 culoarea convectorului _____

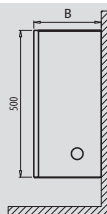
Lc lungime totală [mm]	parametri t _i / t _R / t _i [°C]	B - lățime [mm]			
		80	130	180	230
400	75/65/20	216	417	624	810
	70/55/20	171	331	495	642
	55/45/20	107	206	308	400
500	75/65/20	270	521	781	1013
	70/55/20	214	413	619	803
	55/45/20	133	257	385	500
600	75/65/20	325	625	937	1215
	70/55/20	258	496	743	963
	55/45/20	160	308	462	599
700	75/65/20	378	729	1093	1418
	70/55/20	300	578	867	1124
	55/45/20	186	360	539	700
800	75/65/20	432	833	1249	1620
	70/55/20	343	661	990	1285
	55/45/20	213	411	616	799
900	75/65/20	487	937	1405	1823
	70/55/20	386	743	1114	1446
	55/45/20	240	462	693	899
1000	75/65/20	541	1041	1561	2025
	70/55/20	429	825	1238	1606
	55/45/20	267	514	770	999
1100	75/65/20	593	1146	1717	2228
	70/55/20	470	909	1362	1767
	55/45/20	293	565	847	1099
1200	75/65/20	648	1250	1873	2430
	70/55/20	514	991	1485	1927
	55/45/20	320	617	924	1199
1300	75/65/20	711	1354	2030	2633
	70/55/20	564	1074	1610	2088
	55/45/20	351	668	1002	1299
1400	75/65/20	773	1458	2186	2835
	70/55/20	613	1156	1733	2248
	55/45/20	381	719	1078	1399
1500	75/65/20	835	1562	2342	3038
	70/55/20	662	1239	1857	2409
	55/45/20	412	771	1155	1499
1600	75/65/20	897	1666	2498	3240
	70/55/20	711	1321	1981	2569
	55/45/20	443	822	1232	1598
1800	75/65/20	1021	1875	2810	3645
	70/55/20	810	1487	2228	2890
	55/45/20	504	925	1386	1798
2000	75/65/20	1146	2083	3122	4050
	70/55/20	909	1652	2476	3212
	55/45/20	565	1028	1540	1998

Randamentul termic al convectorilor [W] în conformitate cu standardele PN-EN 442 pentru parametri 75/65/20 °C, 70/55/20 °C și 55/45/20 °C
 Toți convectorii Aura sunt disponibili la cerere.

Aura Slim Comfort - înălțime 500 mm

convectori

NOU



EXEMPLU COD COMANDĂ: **AURA WKE 50 100 18 00**

nume _____
 înălțime [cm] _____
 lungime [cm] _____
 lățime [cm] _____
 culoarea convectorului _____



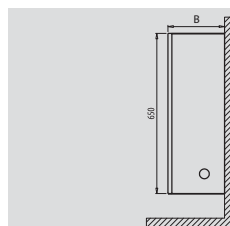
Lc lungime totală [mm]	parametri t _r / t _R / t _i [°C]	B - lățime [mm]			
		80	130	180	230
400	75/65/20	249	479	745	997
	70/55/20	197	380	591	791
	55/45/20	123	236	368	492
500	75/65/20	311	599	931	1246
	70/55/20	247	475	738	988
	55/45/20	153	296	459	615
600	75/65/20	374	718	1117	1495
	70/55/20	297	569	886	1185
	55/45/20	185	354	551	738
700	75/65/20	434	838	1303	1745
	70/55/20	344	665	1033	1384
	55/45/20	214	413	643	861
800	75/65/20	496	958	1490	1994
	70/55/20	393	760	1182	1581
	55/45/20	245	473	735	984
900	75/65/20	559	1078	1676	2243
	70/55/20	443	855	1329	1779
	55/45/20	276	532	827	1107
1000	75/65/20	621	1197	1862	2492
	70/55/20	492	949	1477	1976
	55/45/20	306	591	919	1229
1100	75/65/20	682	1317	2048	2742
	70/55/20	541	1044	1624	2174
	55/45/20	336	650	1010	1353
1200	75/65/20	745	1437	2234	2991
	70/55/20	591	1139	1771	2372
	55/45/20	368	709	1102	1476
1300	75/65/20	817	1557	2421	3240
	70/55/20	648	1235	1920	2569
	55/45/20	403	768	1194	1598
1400	75/65/20	888	1676	2607	3489
	70/55/20	704	1329	2067	2767
	55/45/20	438	827	1286	1721
1500	75/65/20	960	1796	2793	3739
	70/55/20	761	1424	2215	2965
	55/45/20	474	886	1378	1845
1600	75/65/20	1031	1916	2979	3988
	70/55/20	818	1519	2362	3162
	55/45/20	509	945	1470	1967
1800	75/65/20	1173	2155	3351	4486
	70/55/20	930	1709	2657	3557
	55/45/20	579	1063	1653	2213
2000	75/65/20	1318	2395	3724	4985
	70/55/20	1045	1899	2953	3953
	55/45/20	650	1182	1837	2459

Randamentul termic al convectorilor [W] în conformitate cu standardele PN-EN 442 pentru parametri 75/65/20 °C, 70/55/20 °C și 55/45/20 °C
 Toți convectorii Aura sunt disponibili la cerere.

convectori

Aura Slim Comfort - înălțime 650 mm

NOU



EXEMPLU COD COMANDĂ: **AURA WKE 65 100 18 00**

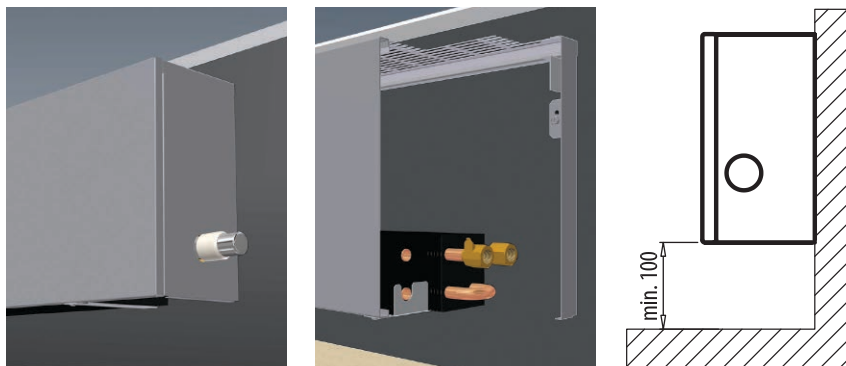
nume _____
 înălțime [cm] _____
 lungime [cm] _____
 lățime [cm] _____
 culoarea convectorului _____

Lc lungime totală [mm]	parametri $t_1 / t_R / t_2$ [°C]	B - lățime [mm]			
		80	130	180	230
400	75/65/20	276	531	848	1161
	70/55/20	219	421	672	921
	55/45/20	136	262	418	573
500	75/65/20	344	663	1060	1452
	70/55/20	273	526	841	1151
	55/45/20	170	327	523	716
600	75/65/20	414	796	1272	1742
	70/55/20	328	631	1009	1381
	55/45/20	204	393	628	859
700	75/65/20	481	929	1484	2032
	70/55/20	381	737	1177	1611
	55/45/20	237	458	732	1002
800	75/65/20	550	1061	1696	2323
	70/55/20	436	841	1345	1842
	55/45/20	271	523	837	1146
900	75/65/20	620	1194	1908	2613
	70/55/20	492	947	1513	2072
	55/45/20	306	589	941	1289
1000	75/65/20	689	1327	2120	2904
	70/55/20	546	1052	1681	2303
	55/45/20	340	655	1046	1433
1100	75/65/20	756	1459	2331	3194
	70/55/20	599	1157	1848	2533
	55/45/20	373	720	1150	1576
1200	75/65/20	826	1592	2543	3484
	70/55/20	655	1262	2017	2763
	55/45/20	408	785	1255	1719
1300	75/65/20	905	1725	2755	3775
	70/55/20	718	1368	2185	2993
	55/45/20	446	851	1359	1862
1400	75/65/20	984	1857	2967	4065
	70/55/20	780	1473	2353	3223
	55/45/20	485	916	1464	2005
1500	75/65/20	1064	1990	3179	4356
	70/55/20	844	1578	2521	3454
	55/45/20	525	982	1568	2149
1600	75/65/20	1143	2123	3391	4646
	70/55/20	906	1683	2689	3684
	55/45/20	564	1047	1673	2292
1800	75/65/20	1300	2388	3815	5226
	70/55/20	1031	1894	3025	4144
	55/45/20	641	1178	1882	2578
2000	75/65/20	1460	2653	4239	5807
	70/55/20	1158	2104	3361	4605
	55/45/20	720	1309	2091	2865

Randamentul termic al convectorilor [W] în conformitate cu standardele PN-EN 442 pentru parametri 75/65/20 °C, 70/55/20 °C și 55/45/20 °C
 Toți convectorii Aura sunt disponibili la cerere.

Aura Slim Comfort - instalarea convectorului

convectori



Observație:

Număr de suporturi de montaj:

Lungime de la 400 până la 1600 mm: 2 bucăți

Lungime de la 1800 până la 2000 mm: 3 bucăți

Ilustrarea suporturilor de montaj este doar schematică

Accesorii opționale sunt prezentate la pagina 53.

Factori de corecție pentru recalcularea randamentului termic

Tabelele cu factorii de corecție pentru recalcularea randamentului termic sunt prezentate la pagina 52.

Rezistența la curgere - pierderi de presiune

Diagramele de rezistență la curgere a schimbătorului de căldură al convectorilor sunt prezentate la pagina 50.

Formarea codului de produs

tip	înălțime	lungime	lățime	culoarea convectorului
WKE – Aura Slim Comfort	14 = 140 mm 24 = 240 mm 28 = 280 mm 35 = 350 mm 50 = 500 mm 65 = 650 mm	040 = 400 mm : : : : 200 = 2000 mm	08 = 80 mm 13 = 130 mm 18 = 180 mm 23 = 230 mm	00 = RAL 9016 OR... = altă culoare RAL OS... = culoare specială

Exemplu: Convector Aura Slim Comfort, tip WKE cu montaj pe perete, înălțime 240 mm, lungime 1800 mm, lățime 130 mm, culoare albă RAL 9016

WKE - 24 - 180 - 13 - 00

Cod produs: WKE-24-180-13-00

convectori



Aura Slim Basic

Convectoarele cu montaj pe perete Aura Slim Basic completează optim gama de convectoare cu montaj pe pardoseală Aura și cele în pardoseala, Aquilo. Produsul este potrivit, de asemenea, pentru instalare separată pe perete. Convectoarele plane Aura Slim îndeplinesc cerințele contradictorii de dimensiuni minime, randament maxim și design plăcut.

Conceptul convectoarelor Aura Slim este dezvoltat pe aceeași structură de panou din oțel și schimbător de căldură din cupru și aluminiu cu cea a convectoarelor Aura cu montaj pe pardoseală.

Versiunea în culoarea de bază face ca acest emițător de căldură să se încadreze foarte bine în albul clasic al peretelui, în timp ce alegerea din gama de culori opționale oferă posibilitatea evidențierii convectorului și adaptarea sa la stilul interior, devenind parte integrată a acestuia. Designul modest și estetic al convectorului constituie principalul motiv pentru care Aura Slim Comfort se pretează atât pentru interioarele private, cât și pentru cele publice, în camere de dimensiuni standard, precum și în spații vaste.

Convectoarele Aura Slim Basic sunt produse în 360 de tipuri standard cu dimensiuni diferite.

specificații tehnice

- Lățime: 80, 130, 180, 230 mm
- Lungime: de la 400 până la 2000 mm
- Înălțime: 140, 240, 280, 350, 500, 650 mm
- Conexiuni: 2 x G ½" - filet interior
- Presiune de lucru: 10 bar
- Temperatură maximă: 110 °C
- Presiune de probă: 13 bar



• Accesorii standard incluse în set cu convectorul:

- schimbător de căldură laminat, rezistent la coroziune, din cupru/aluminiu cu conținut redus de apă, având la capăt două racorduri cu filet interior de G 1/2" și distanța între racorduri de 50 mm
- carcasă cu grilaj din tablă ștanțată
- suportii de montaj pe perete
- supapă de aerisire

carcasa din oțel cu grilaj din tablă și suportii de montaj vopsiți în culoarea alb RAL 9016

conexiunea standard se face pe partea dreaptă (la cerere, este posibilă și echiparea pentru conexiune pe partea stângă, prin comandă prealabilă)

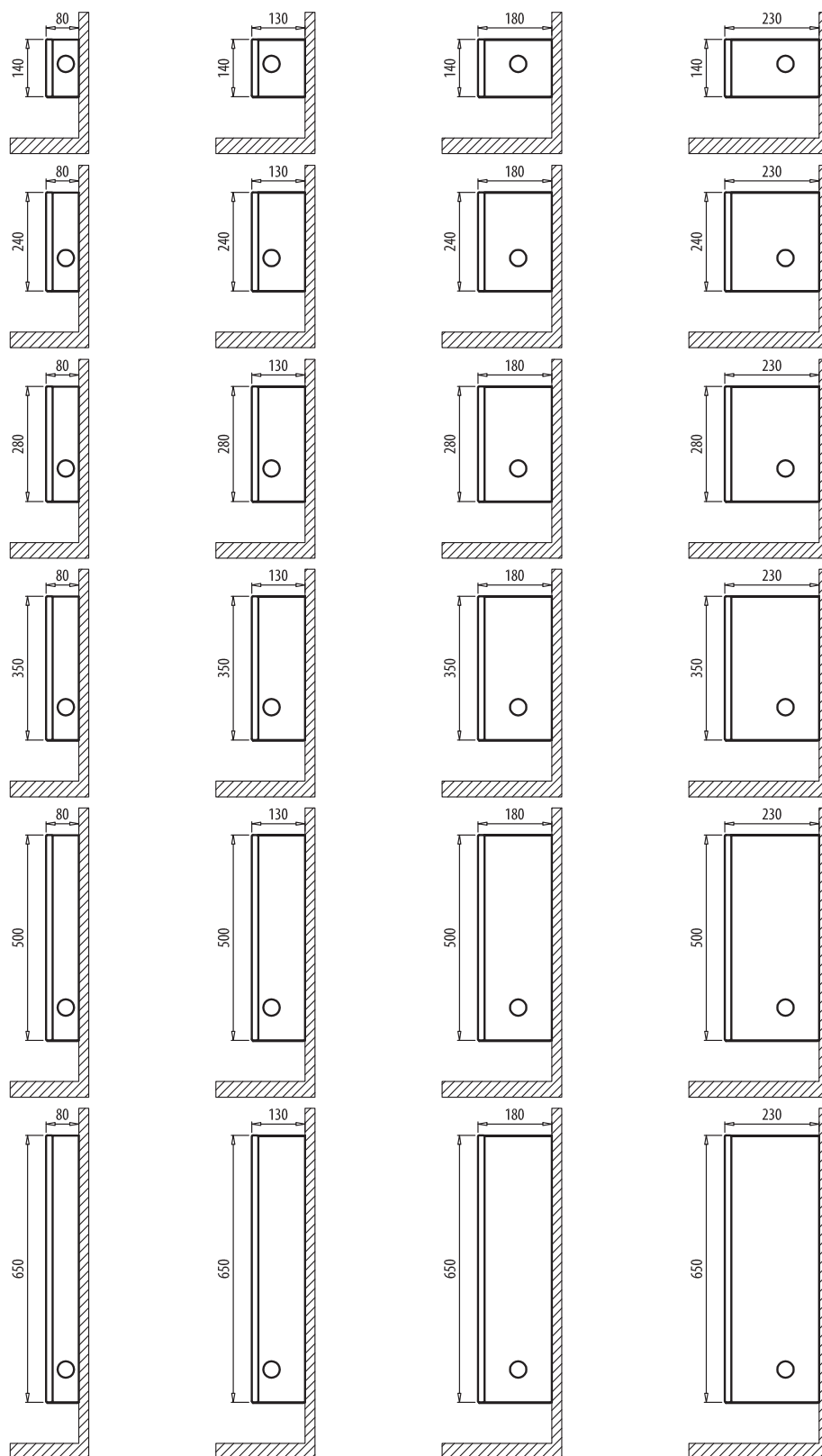
• Accesorii opționale:

- accesoriile de reglare a agentului termic - robinet termostatic și robinet de închidere și echilibrare
- cap termostatic
- carcasă și alte elemente componente în diferite culori, altele decât albul standard RAL 9016
- schimbător de căldură vopsit.

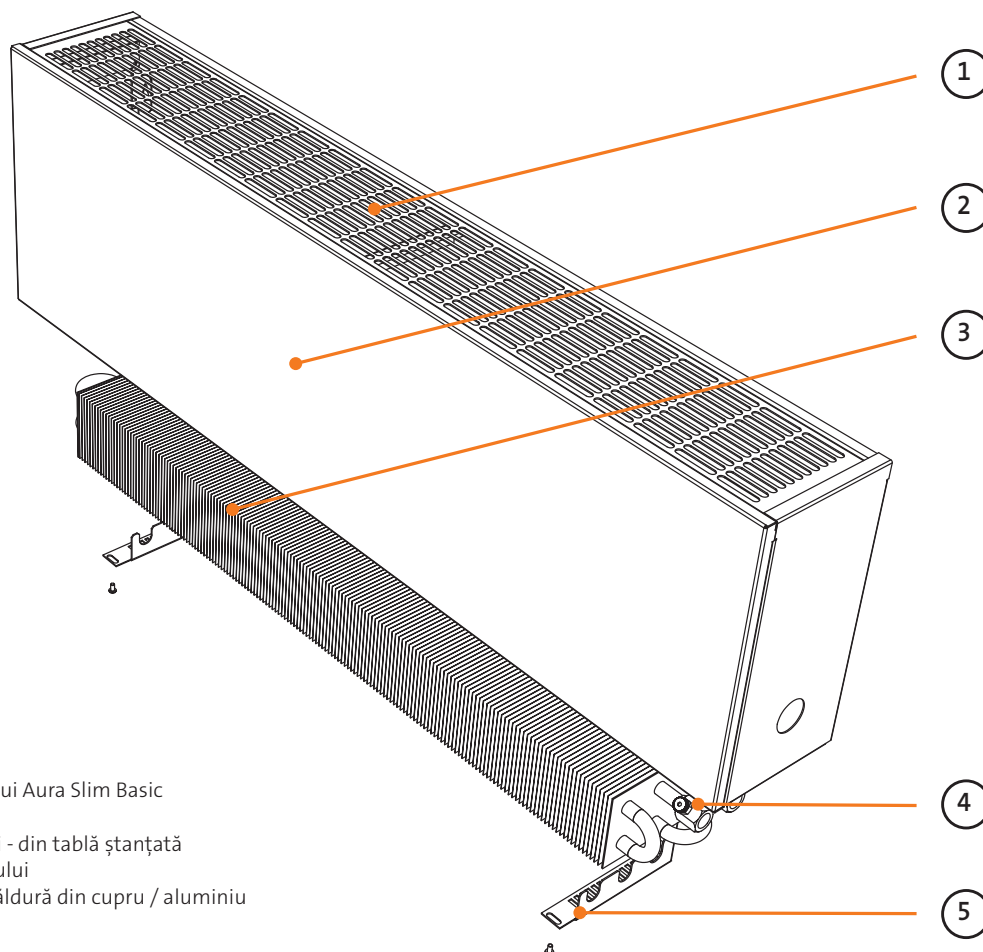
Aura Slim Basic

convectori

vedere laterală



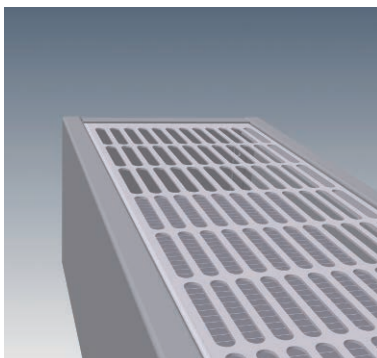
Distanța minimă de la podea 100 mm.



Structura convectorului Aura Slim Basic

- 1 - Grila convectorului - din tablă ștanțată
- 2 - Carcasa convectorului
- 3 - Schimbătorul de căldură din cupru / aluminiu
- 4 - Supapă de aerisire
- 5 - Suportți de montaj

Convector Aura Slim Basic
– grilă din tablă ștanțată vopsită



greutate și cantitate agent termic

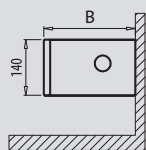
înălțime	[mm]	140				240				280			
lățime	[mm]	80	130	180	230	80	130	180	230	80	130	180	230
greutate WBE	[kg/m]	7,0	8,5	10,1	11,6	8,8	10,4	12,1	13,9	9,5	11,2	13,0	14,8
cantitate agent termic	[l/m]	0,4	0,7	1,1	1,5	0,4	0,7	1,1	1,5	0,4	0,7	1,1	1,5

înălțime	[mm]	350				500				650			
lățime	[mm]	80	130	180	230	80	130	180	230	80	130	180	230
greutate WBE	[kg/m]	10,7	12,5	14,4	16,4	13,4	15,5	17,6	19,7	16,1	18,4	20,7	23,1
cantitate agent termic	[l/m]	0,4	0,7	1,1	1,5	0,4	0,7	1,1	1,5	0,4	0,7	1,1	1,5

Aura Slim Basic - înălțime 140 mm

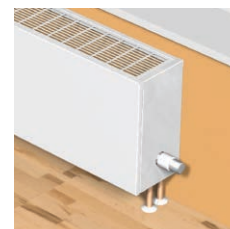
convectori

NOU



EXEMPLU COD COMANDĂ: **AURA WBE 14 100 18 00**

nume _____
 înălțime [cm] _____
 lungime [cm] _____
 lățime [cm] _____
 culoarea convectorului _____



Lc lungime totală [mm]	parametri t _r / t _r / t _i [°C]	B - lățime [mm]			
		80	130	180	230
400	75/65/20	131	253	369	481
	70/55/20	104	201	293	381
	55/45/20	65	125	182	237
500	75/65/20	164	316	462	602
	70/55/20	130	251	366	477
	55/45/20	81	156	228	297
600	75/65/20	197	379	554	722
	70/55/20	156	301	439	573
	55/45/20	97	187	273	356
700	75/65/20	229	442	647	842
	70/55/20	182	350	513	668
	55/45/20	113	218	319	415
800	75/65/20	262	506	739	963
	70/55/20	208	401	586	764
	55/45/20	129	250	365	475
900	75/65/20	295	569	832	1083
	70/55/20	234	451	660	859
	55/45/20	146	281	410	534
1000	75/65/20	328	632	924	1203
	70/55/20	260	501	733	954
	55/45/20	162	312	456	594
1100	75/65/20	360	695	1016	1324
	70/55/20	285	551	806	1050
	55/45/20	178	343	501	653
1200	75/65/20	393	758	1108	1444
	70/55/20	312	601	879	1145
	55/45/20	194	374	547	712
1300	75/65/20	431	834	1220	1591
	70/55/20	342	661	967	1262
	55/45/20	213	411	602	785
1400	75/65/20	469	909	1332	1737
	70/55/20	372	721	1056	1377
	55/45/20	231	448	657	857
1500	75/65/20	507	985	1444	1884
	70/55/20	402	781	1145	1494
	55/45/20	250	486	712	929
1600	75/65/20	544	1060	1556	2030
	70/55/20	431	841	1234	1610
	55/45/20	268	523	768	1002
1800	75/65/20	619	1211	1779	2322
	70/55/20	491	960	1411	1841
	55/45/20	305	597	878	1146
2000	75/65/20	695	1363	2003	2615
	70/55/20	551	1081	1588	2074
	55/45/20	343	672	988	1290

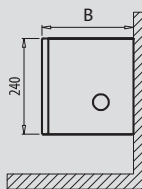
Randamentul termic al convectorilor [W] în conformitate cu standardele PN-EN 442 pentru parametri 75/65/20 °C, 70/55/20 °C și 55/45/20 °C.

Toți convectorii Aura sunt disponibili la cerere.

convectorsi

Aura Slim Basic - înălțime 240 mm

NOU



EXEMPLU COD COMANDĂ: **AURA WBE 24 100 18 00**

nume _____
 înălțime [cm] _____
 lungime [cm] _____
 lățime [cm] _____
 culoarea convectorului _____

Lc lungime totală [mm]	parametri $t_1 / t_R / t_2$ [°C]	B - lățime [mm]			
		80	130	180	230
400	75/65/20	179	344	503	655
	70/55/20	142	273	399	519
	55/45/20	88	170	248	323
500	75/65/20	223	430	628	818
	70/55/20	177	341	498	649
	55/45/20	110	212	310	404
600	75/65/20	268	515	753	982
	70/55/20	213	408	597	779
	55/45/20	132	254	371	484
700	75/65/20	311	601	880	1145
	70/55/20	247	477	698	908
	55/45/20	153	297	434	565
800	75/65/20	356	688	1005	1310
	70/55/20	282	546	797	1039
	55/45/20	176	339	496	646
900	75/65/20	401	774	1132	1473
	70/55/20	318	614	898	1168
	55/45/20	198	382	558	727
1000	75/65/20	446	860	1257	1636
	70/55/20	354	682	997	1297
	55/45/20	220	424	620	807
1100	75/65/20	490	945	1382	1801
	70/55/20	389	749	1096	1428
	55/45/20	242	466	682	889
1200	75/65/20	534	1031	1508	1964
	70/55/20	423	818	1196	1557
	55/45/20	263	509	744	969
1300	75/65/20	586	1134	1660	2163
	70/55/20	465	899	1316	1715
	55/45/20	289	559	819	1067
1400	75/65/20	638	1237	1812	2362
	70/55/20	506	981	1437	1873
	55/45/20	315	610	894	1165
1500	75/65/20	689	1340	1964	2562
	70/55/20	546	1063	1557	2032
	55/45/20	340	661	969	1264
1600	75/65/20	740	1443	2116	2761
	70/55/20	587	1144	1678	2189
	55/45/20	365	712	1044	1362
1800	75/65/20	842	1648	2420	3158
	70/55/20	668	1307	1919	2504
	55/45/20	415	813	1194	1558
2000	75/65/20	945	1854	2724	3556
	70/55/20	749	1470	2160	2820
	55/45/20	466	915	1344	1754

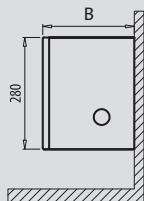
Randamentul termic al convectorilor [W] în conformitate cu standardele PN-EN 442 pentru parametri 75/65/20 °C, 70/55/20 °C și 55/45/20 °C.

Toți convectorii Aura sunt disponibili la cerere.

Aura Slim Basic - înălțime 280 mm

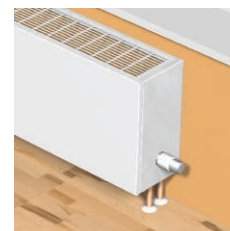
convectori

NOU



EXEMPLU COD COMANDĂ: **AURA WBE 28 100 18 00**

nume _____
 înălțime [cm] _____
 lungime [cm] _____
 lățime [cm] _____
 culoarea convectorului _____



Lc lungime totală [mm]	parametri t _r / t _R / t _i [°C]	B - lățime [mm]			
		80	130	180	230
400	75/65/20	193	372	543	708
	70/55/20	153	295	431	561
	55/45/20	95	184	268	349
500	75/65/20	241	464	679	885
	70/55/20	191	368	538	702
	55/45/20	119	229	335	437
600	75/65/20	290	557	814	1061
	70/55/20	230	442	645	841
	55/45/20	143	275	402	523
700	75/65/20	337	650	951	1238
	70/55/20	267	515	754	982
	55/45/20	166	321	469	611
800	75/65/20	385	744	1086	1416
	70/55/20	305	590	861	1123
	55/45/20	190	367	536	699
900	75/65/20	434	836	1223	1592
	70/55/20	344	663	970	1262
	55/45/20	214	412	603	785
1000	75/65/20	482	929	1358	1768
	70/55/20	382	737	1077	1402
	55/45/20	238	458	670	872
1100	75/65/20	529	1022	1494	1946
	70/55/20	419	810	1185	1543
	55/45/20	261	504	737	960
1200	75/65/20	578	1115	1630	2123
	70/55/20	458	884	1293	1683
	55/45/20	285	550	804	1047
1300	75/65/20	634	1226	1795	2338
	70/55/20	503	972	1423	1854
	55/45/20	313	605	886	1153
1400	75/65/20	689	1337	1959	2553
	70/55/20	546	1060	1553	2024
	55/45/20	340	660	966	1260
1500	75/65/20	745	1448	2123	2769
	70/55/20	591	1148	1683	2196
	55/45/20	368	714	1047	1366
1600	75/65/20	800	1559	2287	2984
	70/55/20	634	1236	1814	2366
	55/45/20	395	769	1128	1472
1800	75/65/20	910	1782	2616	3413
	70/55/20	722	1413	2074	2706
	55/45/20	449	879	1291	1684
2000	75/65/20	1022	2004	2945	3844
	70/55/20	810	1589	2335	3048
	55/45/20	504	989	1453	1896

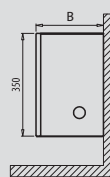
Randamentul termic al convectorilor [W] în conformitate cu standardele PN-EN 442 pentru parametri 75/65/20 °C, 70/55/20 °C și 55/45/20 °C.

Toți convectorii Aura sunt disponibili la cerere.

convectorsi

Aura Slim Basic - înălțime 350 mm

NOU



EXEMPLU COD COMANDĂ: **AURA WBE 35 100 18 00**

nume _____
 înălțime [cm] _____
 lungime [cm] _____
 lățime [cm] _____
 culoarea convectorului _____

Lc lungime totală [mm]	parametri t _i / t _R / t _i [°C]	B - lățime [mm]			
		80	130	180	230
400	75/65/20	216	417	624	810
	70/55/20	171	331	495	642
	55/45/20	107	206	308	400
500	75/65/20	270	521	781	1013
	70/55/20	214	413	619	803
	55/45/20	133	257	385	500
600	75/65/20	325	625	937	1215
	70/55/20	258	496	743	963
	55/45/20	160	308	462	599
700	75/65/20	378	729	1093	1418
	70/55/20	300	578	867	1124
	55/45/20	186	360	539	700
800	75/65/20	432	833	1249	1620
	70/55/20	343	661	990	1285
	55/45/20	213	411	616	799
900	75/65/20	487	937	1405	1823
	70/55/20	386	743	1114	1446
	55/45/20	240	462	693	899
1000	75/65/20	541	1041	1561	2025
	70/55/20	429	825	1238	1606
	55/45/20	267	514	770	999
1100	75/65/20	593	1146	1717	2228
	70/55/20	470	909	1362	1767
	55/45/20	293	565	847	1099
1200	75/65/20	648	1250	1873	2430
	70/55/20	514	991	1485	1927
	55/45/20	320	617	924	1199
1300	75/65/20	711	1354	2030	2633
	70/55/20	564	1074	1610	2088
	55/45/20	351	668	1002	1299
1400	75/65/20	773	1458	2186	2835
	70/55/20	613	1156	1733	2248
	55/45/20	381	719	1078	1399
1500	75/65/20	835	1562	2342	3038
	70/55/20	662	1239	1857	2409
	55/45/20	412	771	1155	1499
1600	75/65/20	897	1666	2498	3240
	70/55/20	711	1321	1981	2569
	55/45/20	443	822	1232	1598
1800	75/65/20	1021	1875	2810	3645
	70/55/20	810	1487	2228	2890
	55/45/20	504	925	1386	1798
2000	75/65/20	1146	2083	3122	4050
	70/55/20	909	1652	2476	3212
	55/45/20	565	1028	1540	1998

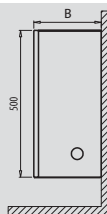
Randamentul termic al convectorilor [W] în conformitate cu standardele PN-EN 442 pentru parametri 75/65/20 °C, 70/55/20 °C și 55/45/20 °C.

Toți convectorii Aura sunt disponibili la cerere.

Aura Slim Basic - înălțime 500 mm

convectori

NOU



EXEMPLU COD COMANDĂ: **AURA WBE 50 100 18 00**

nume _____
 înălțime [cm] _____
 lungime [cm] _____
 lățime [cm] _____
 culoarea convectorului _____



Lc lungime totală [mm]	parametri t _r / t _r / t _i [°C]	B - lățime [mm]			
		80	130	180	230
400	75/65/20	249	479	745	997
	70/55/20	197	380	591	791
	55/45/20	123	236	368	492
500	75/65/20	311	599	931	1246
	70/55/20	247	475	738	988
	55/45/20	153	296	459	615
600	75/65/20	374	718	1117	1495
	70/55/20	297	569	886	1185
	55/45/20	185	354	551	738
700	75/65/20	434	838	1303	1745
	70/55/20	344	665	1033	1384
	55/45/20	214	413	643	861
800	75/65/20	496	958	1490	1994
	70/55/20	393	760	1182	1581
	55/45/20	245	473	735	984
900	75/65/20	559	1078	1676	2243
	70/55/20	443	855	1329	1779
	55/45/20	276	532	827	1107
1000	75/65/20	621	1197	1862	2492
	70/55/20	492	949	1477	1976
	55/45/20	306	591	919	1229
1100	75/65/20	682	1317	2048	2742
	70/55/20	541	1044	1624	2174
	55/45/20	336	650	1010	1353
1200	75/65/20	745	1437	2234	2991
	70/55/20	591	1139	1771	2372
	55/45/20	368	709	1102	1476
1300	75/65/20	817	1557	2421	3240
	70/55/20	648	1235	1920	2569
	55/45/20	403	768	1194	1598
1400	75/65/20	888	1676	2607	3489
	70/55/20	704	1329	2067	2767
	55/45/20	438	827	1286	1721
1500	75/65/20	960	1796	2793	3739
	70/55/20	761	1424	2215	2965
	55/45/20	474	886	1378	1845
1600	75/65/20	1031	1916	2979	3988
	70/55/20	818	1519	2362	3162
	55/45/20	509	945	1470	1967
1800	75/65/20	1173	2155	3351	4486
	70/55/20	930	1709	2657	3557
	55/45/20	579	1063	1653	2213
2000	75/65/20	1318	2395	3724	4985
	70/55/20	1045	1899	2953	3953
	55/45/20	650	1182	1837	2459

Randamentul termic al convectorilor [W] în conformitate cu standardele PN-EN 442 pentru parametri 75/65/20 °C, 70/55/20 °C și 55/45/20 °C.

Toți convectorii Aura sunt disponibili la cerere.

convectorsi

Aura Slim Basic - înălțime 650 mm

NOU



EXEMPLU COD COMANDĂ: **AURA WBE 65 100 18 00**

nume _____
 înălțime [cm] _____
 lungime [cm] _____
 lățime [cm] _____
 culoarea convectorului _____

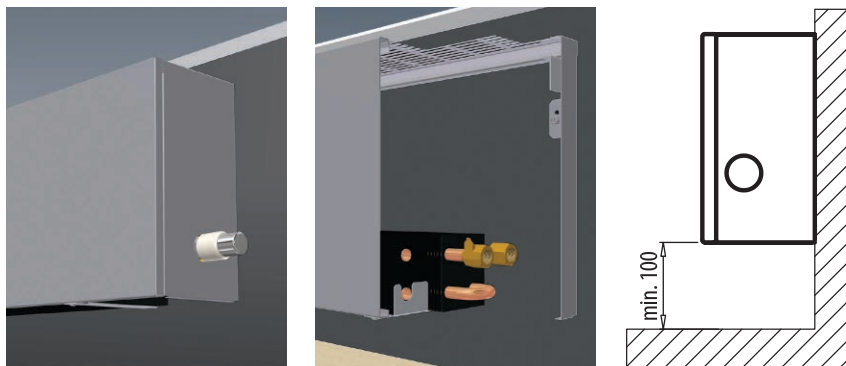
Lc lungime totală [mm]	parametri $t_1 / t_R / t_2$ [°C]	B - lățime [mm]			
		80	130	180	230
400	75/65/20	276	531	848	1161
	70/55/20	219	421	672	921
	55/45/20	136	262	418	573
500	75/65/20	344	663	1060	1452
	70/55/20	273	526	841	1151
	55/45/20	170	327	523	716
600	75/65/20	414	796	1272	1742
	70/55/20	328	631	1009	1381
	55/45/20	204	393	628	859
700	75/65/20	481	929	1484	2032
	70/55/20	381	737	1177	1611
	55/45/20	237	458	732	1002
800	75/65/20	550	1061	1696	2323
	70/55/20	436	841	1345	1842
	55/45/20	271	523	837	1146
900	75/65/20	620	1194	1908	2613
	70/55/20	492	947	1513	2072
	55/45/20	306	589	941	1289
1000	75/65/20	689	1327	2120	2904
	70/55/20	546	1052	1681	2303
	55/45/20	340	655	1046	1433
1100	75/65/20	756	1459	2331	3194
	70/55/20	599	1157	1848	2533
	55/45/20	373	720	1150	1576
1200	75/65/20	826	1592	2543	3484
	70/55/20	655	1262	2017	2763
	55/45/20	408	785	1255	1719
1300	75/65/20	905	1725	2755	3775
	70/55/20	718	1368	2185	2993
	55/45/20	446	851	1359	1862
1400	75/65/20	984	1857	2967	4065
	70/55/20	780	1473	2353	3223
	55/45/20	485	916	1464	2005
1500	75/65/20	1064	1990	3179	4356
	70/55/20	844	1578	2521	3454
	55/45/20	525	982	1568	2149
1600	75/65/20	1143	2123	3391	4646
	70/55/20	906	1683	2689	3684
	55/45/20	564	1047	1673	2292
1800	75/65/20	1300	2388	3815	5226
	70/55/20	1031	1894	3025	4144
	55/45/20	641	1178	1882	2578
2000	75/65/20	1460	2653	4239	5807
	70/55/20	1158	2104	3361	4605
	55/45/20	720	1309	2091	2865

Randamentul termic al convectorilor [W] în conformitate cu standardele PN-EN 442 pentru parametri 75/65/20 °C, 70/55/20 °C și 55/45/20 °C.

Toți convectorii Aura sunt disponibili la cerere.

Aura Slim Basic - instalarea convectorului

convectori



Observație:

Număr de suporturi de montaj:

Lungime de la 400 până la 1600 mm: 2 bucăți

Lungime de la 1800 până la 2000 mm: 3 bucăți

Ilustrarea suporturilor de montaj este doar schematică

Accesoriiile opționale sunt prezentate la pagina 53

Factori de corecție pentru recalcularea randamentului termic

Tabelele cu factorii de corecție pentru recalcularea randamentului termic sunt prezentate la pagina 52

Rezistența la curgere - pierderi de presiune

Diagramele de rezistență la curgere a schimbătorului de căldură al convectoarelor sunt prezentate la pagina 50.

Formarea codului de produs

tip	înălțime	lungime	lățime	culoarea convectorului
WBE – Aura Slim Basic	14 = 140 mm 24 = 240 mm 28 = 280 mm 35 = 350 mm 50 = 500 mm 65 = 650 mm	040 = 400 mm : : : : 200 = 2000 mm	08 = 80 mm 13 = 130 mm 18 = 180 mm 23 = 230 mm	00 = RAL 9016 OR.... = altă culoare RAL OS.... = culoare specială

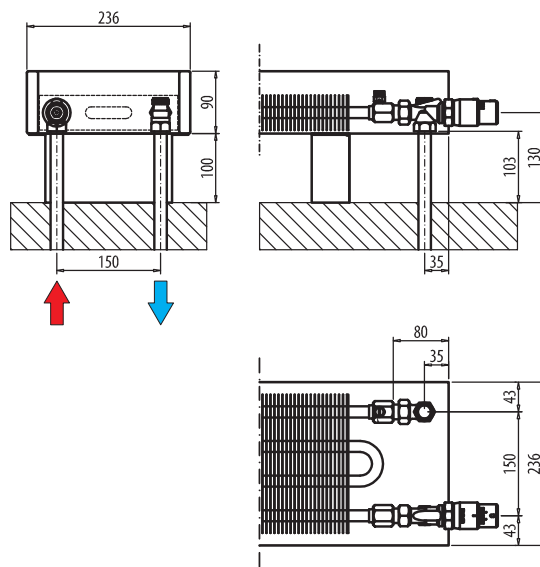
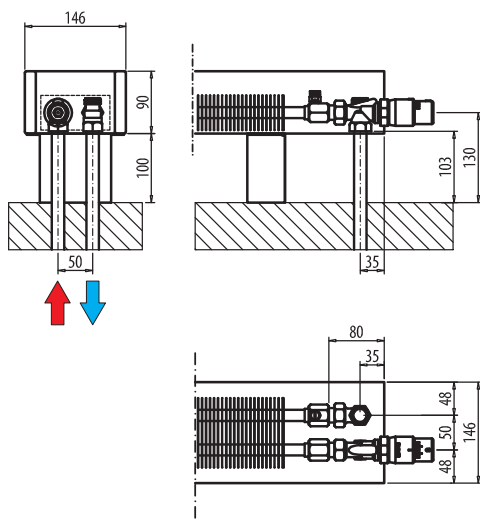
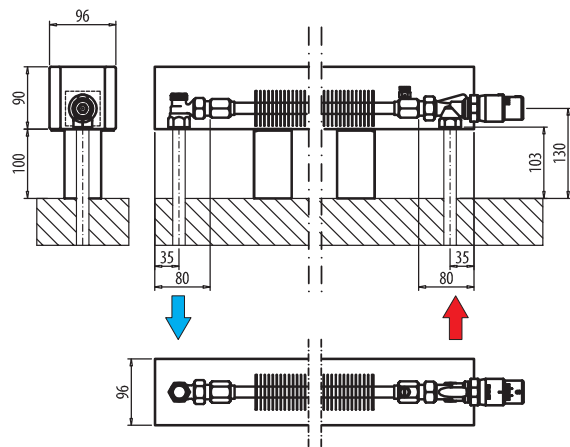
Exemplu: Convectori Aura Slim Basic, tip WBE cu montaj pe perete, înălțime 240 mm, lungime 1800 mm, lățime 130 mm, culoare albă RAL 9016

WBE - 24 - 180 - 13 - 00

Cod produs: **WBE-24-180-13-00**

Aura Comfort

Înălțime 09 (90 mm)

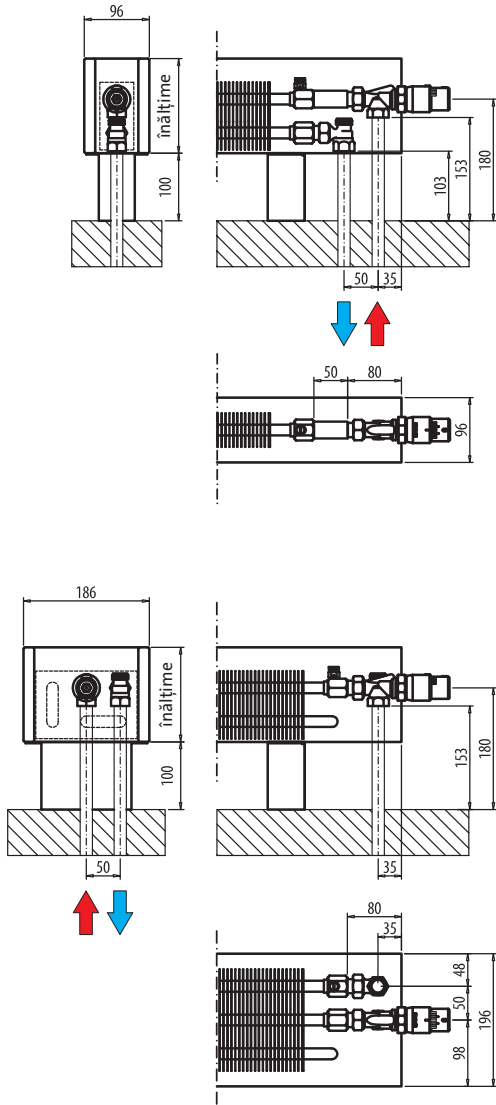


Instrucțiuni de montaj

convectori

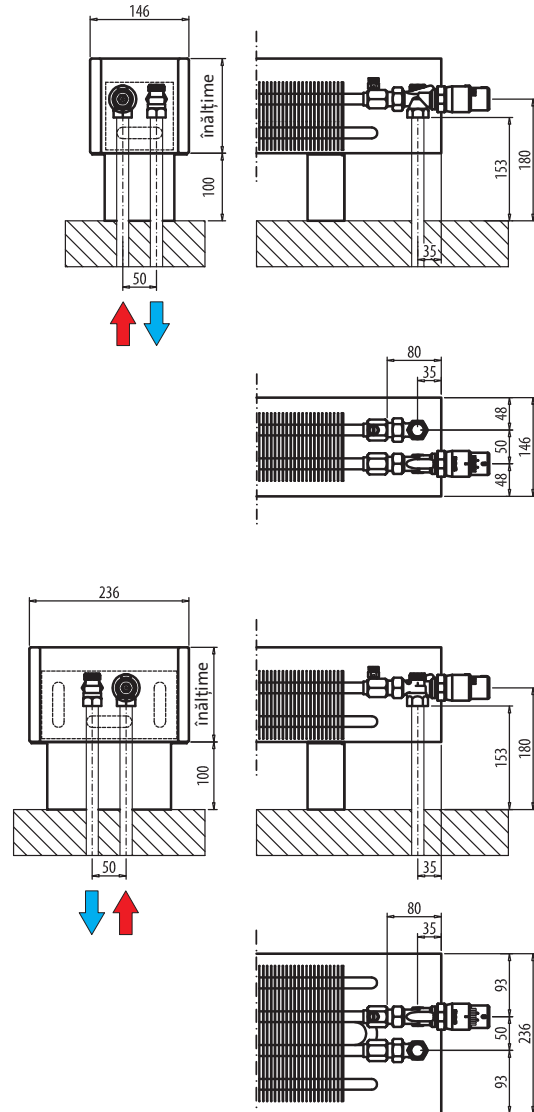
Aura Comfort

Înălțime 14 (140 mm), 24 (240 mm), 28 (280 mm)
- lățime 96, 146 mm, 186 mm și 236 mm



Aura Basic

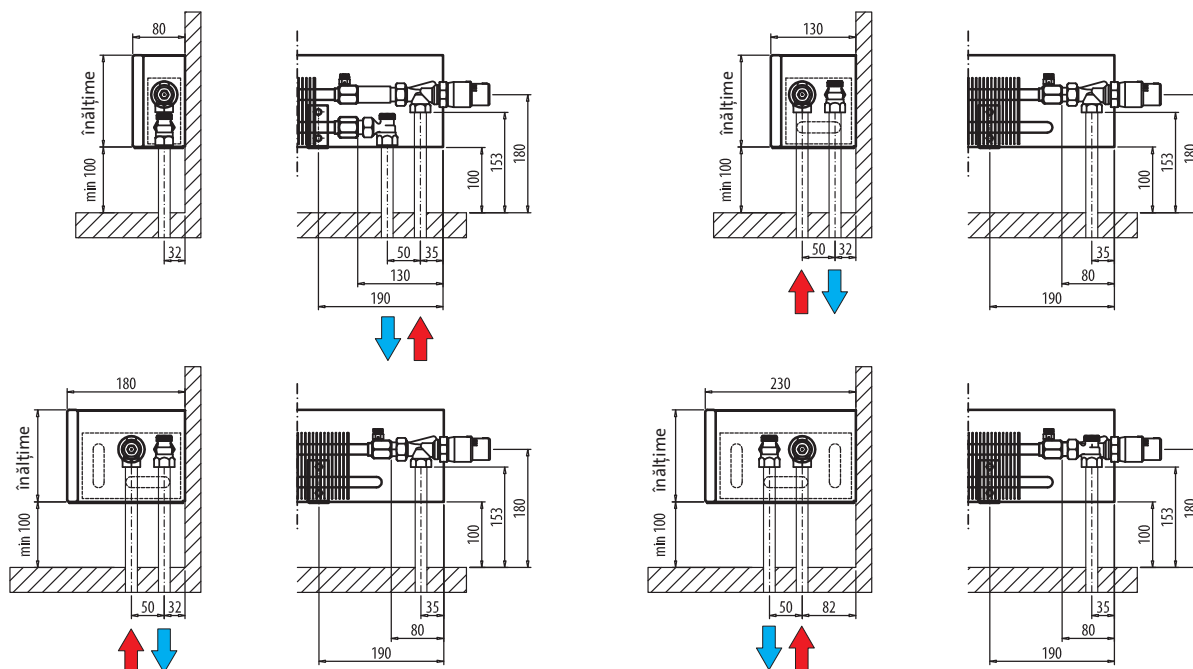
Înălțime 14 (140 mm), 24 (240 mm), 28 (280 mm)
- lățime 146 mm, 186 mm și 236 mm



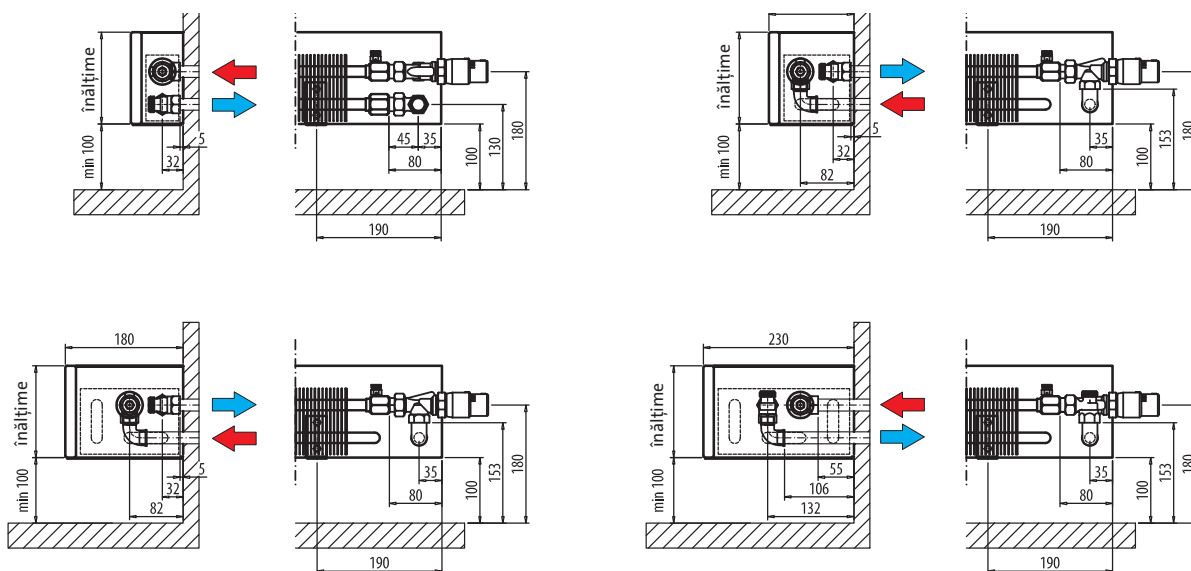
Aura Slim Comfort, Aura Slim Basic

Înălțime 14 (140 mm), 24 (240 mm), 28 (280 mm), 35 (350 mm), 50 (500 mm), 65 (650 mm)

Montaj pe pardoseală



Montaj pe perete

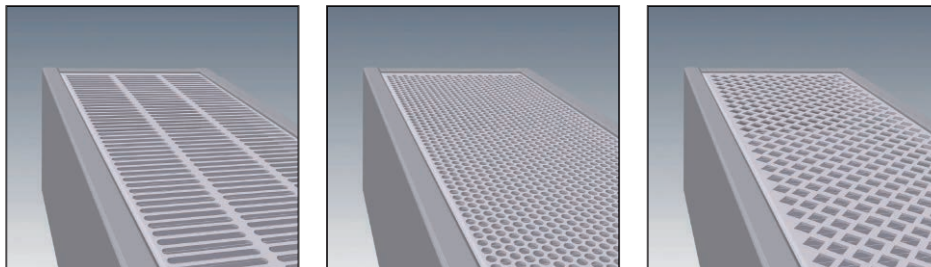


Versiuni non-standard

convectori

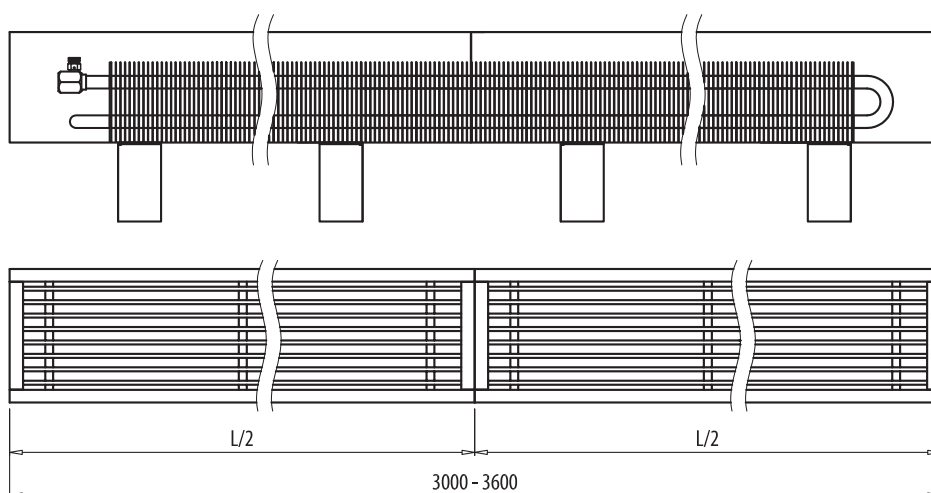
grile

Grilele convectoarelor în versiunea Clasic pot fi fabricate din profile anodizate duraluminiu sau în versiuni de culori diferite față de carcasa convectoarelor. Grilele convectoarelor în versiunea Basic pot fi fabricate în diferite nuanțe. Consultați întotdeauna soluția dorită cu producătorul.



lungimea convectoarelor de peste

Convectoarele cu lungime de la 3000 la 3600 mm pot fi fabricate din două bucăți de carcasă și un schimbător de căldură. Carcasele sunt, în acest caz, strâns unite între ele pentru a forma un întreg.



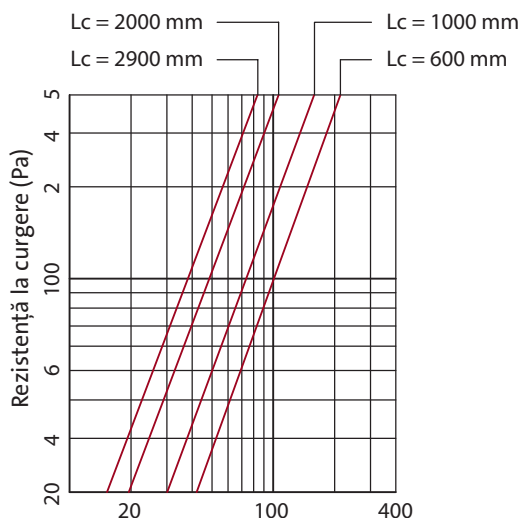
suporturi de montaj non-standard

Numeroase instalații necesită accesorii non-standard pentru convectoare. În aceste cazuri, pot fi produși suportii de montaj non-standard pentru toate înălțimile non-standard. Soluția trebuie consultată cu producătorul.

servomotoare termice

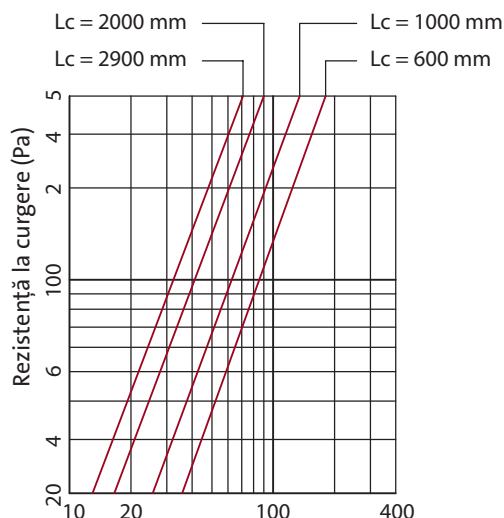
Pentru instalarea servomotoarelor termice electrice carcasa poate fi produsă fără deschidere pentru cap termostat. Astfel, servomotoarele termice rămân complet ascunse sub carcasa convectoarelor. Această variantă poate fi folosită și pentru capetele termostat standard - se împiedică astfel o manipulare neautorizată. Soluția trebuie consultată cu producătorul.

Aura, Aura Slim



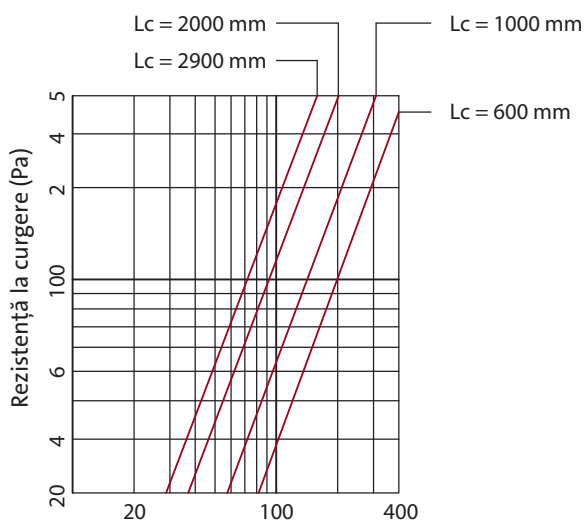
Debitul masei de apă (kg/h)

1	WKF-09-LLL-09
2	WKF-09-LLL-14
3	WKF-14-LLL-09, WKF-24-LLL-09, WKF-28-LLL-09
4	WKE-HH-LLL-08



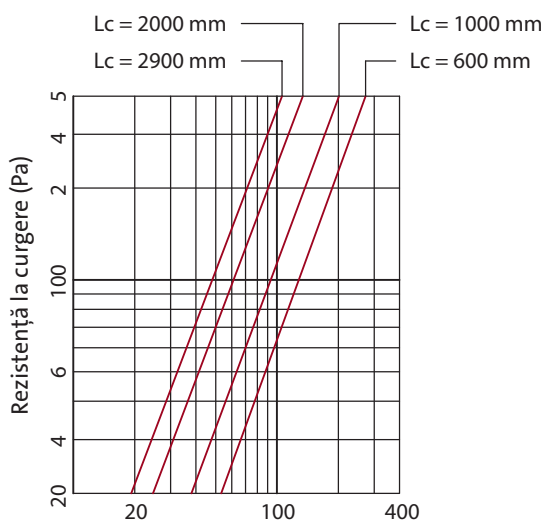
Debitul masei de apă (kg/h)

1	WKF-09-LLL-24
2	WKF-14-LLL-14, WKF-24-LLL-14, WKF-28-LLL-14
3	WKE-HH-LLL-13



Debitul masei de apă (kg/h)

1	WKF-14-LLL-19, WKF-24-LLL-19, WKF-28-LLL-19
2	WKE-HH-LLL-18



Debitul masei de apă (kg/h)

1	WKF-14-LLL-24, WKF-24-LLL-24, WKF-28-LLL-24
2	WKE-HH-LLL-23

LLL – lungime totală convector
HH – înălțime convector

Utilizarea și întreținerea convectoarelor

Pentru a asigura buna funcționare a convectoarelor, utilizarea fără întreruperi pe termen lung și viață lungă maximă, este necesară întreținerea periodică a acestuia:

- înainte de sezonul de încălzire, recomandăm îndepărtarea prafului cu ajutorul aspiratorului cu o perie adaptată de la schimbătorul de căldură
- posibile impurități de pe carcasa convectoarelor se îndepărtează cu o cârpă umedă
- pentru curățarea convectoarelor nu pot fi utilizați soluții abrazive de curățare sau detergenți pe bază de clor
- convectoarele funcționează pe bază de circulația aerului, de aceea este important ca spațiul de sub convectoare să rămână liber și să nu fie acoperită grila superioară

Instalarea convectoarelor

- convectoarele sunt destinate pentru instalarea în sisteme închise cu apă caldă ca agent termic
- convectoarele sunt destinate doar pentru instalare în interior
- convectoarele nu trebuie să fie instalați într-un mediu agresiv sau umed (piscine, sere etc), dacă nu sunt fabricați din materiale speciale pentru astfel de interioare
- instalarea robinetului termostatic și robinetului de închidere și control (care nu sunt parte din accesoriile standard) permite reglarea circuitului și demontarea ușoară a schimbătorului de căldură
- se recomandă protejerea convectoarelor prin acoperirea carcasei pe toată perioada procesului de instalare și eliminarea protecției abia după încetarea tuturor ajustărilor de interior (mai ales activitățile de vopsire a pereților)



temp. tur a agentului termic [°C]	temp. aerului [°C]	n=1,3 temp. retur a agentului termic[°C]												
		25	30	35	40	45	50	55	60	65	70	75	80	85
90	15	0,57	0,69	0,79	0,89	0,98	1,07	1,16	1,24	1,32	1,40	1,48	1,55	1,63
	20	0,40	0,54	0,65	0,75	0,84	0,93	1,02	1,10	1,18	1,26	1,33	1,41	1,48
	24	0,22	0,41	0,53	0,64	0,73	0,82	0,91	0,99	1,07	1,15	1,22	1,30	1,37
85	15	0,54	0,65	0,75	0,84	0,93	1,02	1,10	1,18	1,26	1,33	1,41	1,48	
	20	0,37	0,50	0,61	0,71	0,80	0,88	0,96	1,04	1,12	1,20	1,27	1,34	
	24	0,20	0,38	0,50	0,60	0,69	0,78	0,86	0,94	1,01	1,09	1,16	1,23	
80	15	0,50	0,61	0,71	0,80	0,88	0,96	1,04	1,12	1,20	1,27	1,34		
	20	0,35	0,47	0,57	0,66	0,75	0,83	0,91	0,99	1,06	1,13	1,20		
	24	0,19	0,35	0,46	0,56	0,65	0,73	0,81	0,88	0,96	1,03	1,10		
75	15	0,47	0,57	0,66	0,75	0,83	0,91	0,99	1,06	1,13	1,20			
	20	0,32	0,44	0,53	0,62	0,70	0,78	0,86	0,93	1,00	1,07			
	24	0,17	0,33	0,43	0,52	0,60	0,68	0,76	0,83	0,90	0,96			
70	15	0,44	0,53	0,62	0,70	0,78	0,86	0,93	1,00	1,07				
	20	0,30	0,40	0,50	0,58	0,66	0,73	0,80	0,87	0,94				
	24	0,15	0,30	0,40	0,48	0,56	0,63	0,70	0,77	0,84				
65	15	0,40	0,50	0,58	0,66	0,73	0,80	0,87	0,94					
	20	0,27	0,37	0,46	0,54	0,61	0,68	0,75	0,81					
	24	0,14	0,27	0,36	0,44	0,51	0,58	0,65	0,71					
60	15	0,37	0,46	0,54	0,61	0,68	0,75	0,81						
	20	0,24	0,34	0,42	0,49	0,56	0,63	0,69						
	24	0,12	0,24	0,33	0,40	0,47	0,53	0,60						
55	15	0,34	0,42	0,49	0,56	0,63	0,69							
	20	0,22	0,30	0,38	0,45	0,51	0,57							
	24	0,10	0,21	0,29	0,36	0,42	0,48							
50	15	0,30	0,38	0,45	0,51	0,57								
	20	0,19	0,27	0,34	0,40	0,46								
	24	0,09	0,19	0,26	0,32	0,37								
45	15	0,27	0,34	0,40	0,46									
	20	0,16	0,24	0,30	0,35									
	24	0,07	0,16	0,22	0,27									


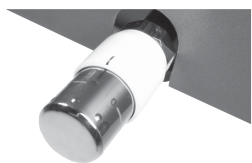



exemplu:

Convector: WKE-14-100-18-00, randament termic la parametri 75/65/20 °C: QN = 924 W,

Temperatură tur: 50 °C, temperatură retur: 40 °C, temperatura aerului: 20 °C, coeficient transfer termic K1 = 0,40

Randament termic calculat: Q = QN x K1 = 924 W x 0,40 = 370 W

Randamentul termic al convectorei WKE-14-100-18-00 la parametri 50/40/20 °C este 370 W.

descriere		kod zamówienia														
	PTV-03 robinet termostatic tur DN15 pentru Aura Comfort: PN10/110 °C	AZA3PTV03														
	<table border="1"> <thead> <tr> <th>setare robinet</th> <th>1</th> <th>2</th> <th>3</th> <th>4</th> <th>5</th> <th>N</th> </tr> </thead> <tbody> <tr> <td>k_{vs} [m³/h]</td> <td>0.13</td> <td>0.23</td> <td>0.34</td> <td>0.52</td> <td>0.66</td> <td>0.77</td> </tr> </tbody> </table>		setare robinet	1	2	3	4	5	N	k_{vs} [m³/h]	0.13	0.23	0.34	0.52	0.66	0.77
setare robinet	1	2	3	4	5	N										
k_{vs} [m³/h]	0.13	0.23	0.34	0.52	0.66	0.77										
	PRS-02 robinet de închidere și reglaj DN15 pentru Aura Comfort: PN10/110 °C	AZA3PRS02														
	<table border="1"> <thead> <tr> <th>număr rotații până la închidere totală</th> <th>1</th> <th>1.5</th> <th>2</th> <th>2.5</th> <th>3</th> <th>4</th> <th>deschis</th> </tr> </thead> <tbody> <tr> <td>k_{vs} [m³/h]</td> <td>0.65</td> <td>1</td> <td>1.3</td> <td>1.7</td> <td>1.9</td> <td>2.3</td> <td>2.5</td> </tr> </tbody> </table>		număr rotații până la închidere totală	1	1.5	2	2.5	3	4	deschis	k_{vs} [m³/h]	0.65	1	1.3	1.7	1.9
număr rotații până la închidere totală	1	1.5	2	2.5	3	4	deschis									
k_{vs} [m³/h]	0.65	1	1.3	1.7	1.9	2.3	2.5									
	Cap termostat cu fir M30 x 1,5 Setare temperatură Cap termostat în culori alb/crom Cap termostat în culori crom/crom Cap termostat din oțel inoxidabil	7-28 °C THL-01 THL-02 THL-03														
	AZA3THC01 AZA3THC02 AZA3THC03															
	WZS-01 Set de conexiune centrală a convectorei pentru convectori cu lățime de 186 mm Aura Comfort, Aura Basic	AZA3WZS01														
	WZS-02 Set de conexiune centrală a convectorei pentru convectori cu lățime de 146 și 236 mm Aura Comfort, Aura Basic	AZA3WZS02														
	Capac pentru suporturile de montaj pentru modelele Aura Basic, Aura Comfort, Aura Bench pentru instalare pe pardoseală finisată culoare alb RAL 9016 capacul pentru suportii de montaj este disponibil și în alte culori decât alb RAL 9016, la cerere lățime 146 mm lățime 186 mm lățime 246 mm	AZAWZA1410000 AZAWZA1910000 AZAWZA2410000														

informații suplimentare

Convectori AURA - Termeni de garanție

1. Convectoarele PURMO AURA sunt distribuite și comercializate în conformitate cu Regulamentul Parlamentului și Consiliului European (UE) nr. 305/2011 de stabilire a unor condiții armonizate pentru comercializarea produselor de construcție (CPR).
2. **Firma Rettig Heating S.R.L., Județul Cluj, Localitatea Gilău, Ferma 8, Hala 17-18, (denumită în continuare Garant) acordă pe teritoriul Uniunii Europene o garanție de 10 ani (calculând din ziua achiziției) pentru convectoarele PURMO Aura montate în instalații de încălzire centrală.**
3. **Garanția este valabilă pentru convectorii montați în instalații de încălzire centrală:**
 - în sistem închis cu vas de expansiune cu membrană;
 - alimentate de la un sistem centralizat de încălzire, centrală condensată sau pompă de caldură;
 - fabricate din țevi negre din oțel, cupru sau materiale sintetice cu barieră antifuzie;
 - echipate cu guri de aerisire locale (nu sunt admise sistemele rețelei centrale de aerisire);
 - care încălzesc locuințe, birouri, încăperi de prestare a serviciilor și altele în care nu există acțiunea corozivă și dăunătoare a substanțelor din aer și, în special, în care nu există umezirea permanentă sau periodică a suprafeței emițătorului de încălzire.

Se admite montarea convectoarelor Purmo Aura în instalații cu dimensiuni mici ale sistemului deschis (până la o putere de 25 kW) cu condiția utilizării în acele instalații a inhibitorilor de coroziune admiși spre utilizare.

Pe perioada garanției, emițătoarele de încălzire și elementele acestora, în care au fost depistate defecte care rezultă din vina producătorului și care au fost anunțate nu mai târziu de o lună de la depistare, vor fi reparate sau, dacă acest lucru va fi imposibil, vor fi înlocuite cu unele noi, fără defecte.
4. Baza pentru obținerea garanției o constituie:
 - **prezentarea unui document de achiziție, respectiv factura de achiziție.**
 - **montarea convectoarelor în instalația de încălzire centrală în conformitate cu normele tehnice naționale și în conformitate cu normele citate în acestea**
 - **respectarea indicațiilor Garantului cuprinse în cataloagele tehnice și manualele de instrucțiuni de montare**
5. Presiunea de lucru în instalații de încălzire centrală cu convectoare PURMO Aura nu poate depăși 10 bari și o temperatură maximă de lucru de 110°C.
În clădirile înalte trebuie să fie aplicată împărțirea instalației în zone. Verificarea etanșeității instalației trebuie să fie efectuată la o presiune de probă egală cu presiunea de lucru în instalația dată, plus 2 bari, însă nu mai puțin de 4 bari. Presiunea maximă admisă în timpul verificării etanșeității instalației este de 12 bari.
6. **Garanția nu acoperă radiatoarele montate:**
 - într-o instalație de încălzire centrală care va fi conectată la o rețea de căldură de temperatură înaltă, printr-un hidroelevator sau printr-un nod cu pompă de amestec;
 - în piscine, spălătorii auto, spălătorii, abatoare, toalete publice, băi și alte încăperi în care există acțiunea corozivă dăunătoare a substanțelor conținute în aer, precum și umezirea permanentă sau periodică a suprafeței radiatorului;
 - într-o instalație de încălzire centrală care va fi conectată în mod permanent la o rețea cu apă fără aplicarea armăturii de protecție împotriva curgerii de retur, așa numita anticontaminare;
 - într-o instalație de încălzire centrală care va fi golită de apă mai des și pentru o perioadă mai lungă decât cea prevăzută de cerințele indispensabile de exploatare;
 - în instalații cu abur;
 - într-o instalație de încălzire centrală în care vor fi depășite valorile admise ale celor mai importanți indicatori de calitate a apei, adică:
 - conținutul total de ioni de clorură și sulfat nu poate fi mai mare de 150mg/l (pentru instalații din țevi de cupru nu mai mult de 50mg/l),
 - conținutul de oxigen nu trebuie să fie mai mare de 0,1 mg/l,
 - reacția pH a apei trebuie să fie în limita de 8,0 ÷ 9,5,
 - durezza totală nu poate fi mai mare de 4,0 mval/l.
7. **Garanția nu acoperă deteriorările schimbătoarelor de încălzire și accesoriilor acestora (suporturi de montaj, carcasă),** care rezultă din folosirea, depozitarea și transportarea necorespunzătoare, precum și din utilizarea produsului neconformă cu destinația acestuia.
Acest lucru este valabil în special la convectoarele:
 - depozitate în aer liber înainte de instalare,
 - deteriorate mecanic,
 - impurificate în interior cu corpuri solide sau cu lichide dăunătoare,
 - deformată din cauza presiunii de probă sau presiunii statice prea înalte din instalație,
 - deformată ca urmare a înghețării instalației,
 - deteriorate mecanic din cauza unei însărcinări inadmisibile care rezultă, de exemplu, din faptul că o persoană se așează sau se urcă pe convector.



8. Convectoarele necesită o curățare periodică. În acest scop se recomandă utilizarea unor materiale moi și delicate care pot fi ușor umezite. Pentru curățarea convectoarelor este interzisă utilizarea unor agenți de curățare agresivi sau caustici (solvenți, agenți cu conținut de clor). Convectoarele Aura nu pot fi utilizate pentru uscarea unor obiecte ude sau umede. Reclamațiile depuse pentru deteriorarea stratului de lac cauzată de utilizarea și întreținerea necorespunzătoare nu vor fi luate în considerare.
9. Se interzice golirea de apă a întregii instalații sau a unei părți a acesteia și lăsarea instalației în această stare. Acest lucru este valabil și pentru instalațiile noi supuse unor probe de etanșitate. Dacă este necesară golirea instalației, pentru lucrări de renovare sau întreținere, apa trebuie să fie evacuată numai din acea parte a instalației în care acest lucru este necesar. După finalizarea lucrărilor, instalația golită trebuie să fie imediat umplută cu apă. Cantitatea de apă folosită pentru umplerea și reumplerea instalației de încălzire centrală trebuie să fie controlată, de ex. cu ajutorul unui apometru.
10. Produsul este în garanție cu condiția să nu fi fost reparat sau modificat de către cumpărător sau persoane terțe fără acordul Garantului.
11. În cazul apariției unor defecte în perioada de garanție are loc inițierea procedurii de garanție prin anunțarea defectului către Vânzător, pe un formular special, cu descriere detaliată a defectului apărut și cu prezentarea tuturor datelor cerute în formular. Vânzătorul primește cererea de reclamație și o trimite către Garant printr-o scrisoare recomandată, fax sau mail în termen de 24 de ore de la primirea acesteia. În cazul trimiterii unui formular cu date incomplete care fac imposibilă soluționarea reclamației, acesta va fi înapoiat de către Garant cu scopul de a completa datele. La formular trebuie să fie atașată factura de achiziție sau o copie xerox a acesteia. În cazuri speciale Garantul poate cere completarea cererii de reclamație cu o documentație fotografică, prin care se prezintă obiectul cererii de reclamație. Garantul este obligat să răspundă la cererea de reclamație în formă scrisă în termen de 14 zile de la data primirii cererii, începând din data primirii formularului complet de reclamație.
12. Pentru a soluționa reclamația, Garantul inspectează produsul reclamat la locul montării convectorului sau într-un alt loc indicat de acesta. Dacă cererea de reclamație se referă la un defect care are caracter de deteriorare mecanică, până la momentul inspectării trebuie să păstrați ambalajul original în care a fost furnizat convectorul. În cazul soluționării pozitive a garanției, Garantul se obligă ca, în termen de 14 zile de la data aprobării acesteia, să repare sau să înlocuiască acele părți ale produsului care au fost considerate a fi defecte din cauza producției incorecte sau din cauza unor defecte de material, respectiv, se obligă la înlocuirea întregului convector cu unul fără defecte. În cazuri speciale (de ex.: când înlocuirea convectorului necesită aducerea acestuia din străinătate), Garantul își rezervă dreptul de a prelungi termenul de îndeplinire a reclamației aprobate peste termenul stabilit de 14 zile. În cazul unor defecte care nu influențează funcționalitatea radiatorului, Garantul poate, de asemenea, să propună o reducere de preț. În cazul reclamației unui produs care nu mai este fabricat, Garantul va propune clientului un produs cu parametrii care corespund cu convectorul reclamat, respectiv, va propune rambursarea contravalorii acestuia din ziua achiziției. Garantul nu furnizează convectoare înlocuitoare pe perioada soluționării garanției.
13. Garantul își rezervă dreptul de a alege modul de soluționare a garanției. În cazul acceptării reclamației pentru un radiator cu opțiunea înlocuirii acestuia cu unul nou, operațiunile de montare vor fi efectuate de către un angajat al unui service autorizat al mărcii Purmo. Dacă montarea radiatorului înlocuit va fi îngreunată, de ex. în cazul lipsei robinetilor (vanelor) care facilitează deconectarea convectorului de la instalație, angajatul de service poate refuza demontarea convectorului vechi și montarea convectorului nou, lăsând însă convectorul nou la client. În astfel de cazuri, pretențiile cuprinse în reclamație sunt considerate a fi îndeplinite de către Garant.
14. Perioada de garanție se va prelungi cu perioada de efectuare a reparației, calculând de la data furnizării produsului la Garant până la data reparației, iar în cazul înlocuirii convectorului cu unul nou, perioada de garanție se scotește de la început.
15. Garantul își rezervă dreptul de a efectua modificările produselor sale fără anunțare prealabilă cu condiția ca aceste modificări să nu cuprindă nici un fel de detalii tehnice care influențează alegerea convectorului.
16. Prezentele condiții de garanție pentru marfa vândută nu exclud, nu limitează și nu suspendă drepturile cumpărătorului care rezultă din neconformitatea mărfii cu contract, în conformitate cu legea din data de 27.07.2002 privind condițiile speciale de vânzare către consumator precum și privind modificarea Codului civil (M.O. din 2002, nr. 141, poz. 1176).
17. Condițiile de garanție în forma de față devin obligatorii din data de 01.07.2013.

WWW.PURMO.RO

Rettig SRL

Consultanță tehnică și comercială Purmo

București, sector 3, Str. Brândușelor, nr. 3A, corp 1, etaj 1

tel: 021.326.41.08, fax: 021 326 41 09, purmo@purmo.ro

PURMO 
clever heating solutions